

КАРТА-ПЛАН ТЕРРИТОРИИ

Пояснительная записка

1. Сведения о территории выполнения комплексных кадастровых работ: 15:03:0010509

(наименование субъекта Российской Федерации, муниципального образования, населенного пункта, уникальные учетные номера кадастровых кварталов, иные сведения, позволяющие определить местоположение территории, на которой выполняются комплексные кадастровые работы, например, наименование садоводческого или огороднического некоммерческого товарищества, гаражного кооператива, элемента планировочной структуры)

2. Основания выполнения комплексных кадастровых работ:

Наименование, дата и номер документа, на основании которого выполняются комплексные кадастровые работы: Государственный контракт, "16" апреля 2024 г. , 0310200000324000555

3. Дата подготовки карты-плана территории: "10" июля 2024 г.

4. Сведения о заказчике(ах) комплексных кадастровых работ:

В отношении юридического лица, органа местного самоуправления муниципального района, муниципального округа или городского округа либо уполномоченного исполнительного органа государственной власти субъекта Российской Федерации:

полное или сокращенное (в случае, если имеется) наименование: Министерство государственного имущества и земельных отношений Республики Северная Осетия - Алания
основной государственный регистрационный номер: 1021500576426
идентификационный номер налогоплательщика: 1502008943

В отношении физического лица или представителя физических или юридических лиц:

фамилия, имя, отчество (последнее - при наличии): -
страховой номер индивидуального лицевого счета в системе обязательного пенсионного страхования Российской Федерации (СНИЛС): -

Наименование и реквизиты документа, подтверждающие полномочия представителя заказчика(ов) комплексных кадастровых работ: -

Адрес электронной почты (для направления уведомления о результатах внесения сведений в Единый государственный реестр недвижимости): info@minimu.alania.gov.ru

5. Сведения об исполнителе комплексных кадастровых работ:

Полное или сокращенное (в случае, если имеется) наименование и адрес юридического лица, с которым заключен государственный или муниципальный контракт либо договор подряда на выполнение комплексных кадастровых работ: ООО "Геосити"

Фамилия, имя, отчество кадастрового инженера (последнее - при наличии): Калугина Юлия Игоревна и основной государственный регистрационный номер кадастрового инженера индивидуального предпринимателя (ОГРНИП): -

Страховой номер индивидуального лицевого счета в системе обязательного пенсионного страхования Российской Федерации (СНИЛС) кадастрового инженера: 148-215-235 50

Уникальный реестровый номер кадастрового инженера в реестре саморегулируемой организации кадастровых инженеров и дата внесения сведений о физическом лице в такой реестр: 0364, 2016-01-26

Полное или (в случае, если имеется) сокращенное наименование саморегулируемой организации кадастровых инженеров, членом которой является кадастровый инженер: Саморегулируемая организация Ассоциация «Объединение кадастровых инженеров»

Контактный телефон: +7383354448

Почтовый адрес и адрес электронной почты, по которым осуществляется связь с кадастровым инженером: 630054, Новосибирская область, г Новосибирск, ул Титова, д. 29/1 ooo_geocity@mail.ru

6. Перечень документов, использованных при подготовке карты-плана территории

№ п/п	Реквизиты документа				
	Вид	Дата	Номер	Наименование	Иные сведения
1	2	3	4	5	6
1	Кадастровый план территории	10.07.2024	****_ ***/*-****_ *****	Кадастровый план территории кадастрового квартала 15:03:0010509	-

7. Пояснения к карте-плану территории

1. Комплексные кадастровые работы проводились на территории Бесланского городского поселения Правобережного района Республики Северная Осетия - Алания, в кадастровом квартале 15:03:0010509. Основанием для проведения комплексных кадастровых работ является государственный контракт №0310200000324000555 от 16.04.2024 г. Кадастровый квартал включает в себя сведения о 51 объектах недвижимости. В карта-плане территории содержатся сведения о 43 объектах недвижимости. В результате выполнения комплексных кадастровых работ осуществляется: 1. Исправление реестровых ошибок в сведениях о местоположении границ и площади 8 земельных участков; 2. Внесение сведений о координатах 14 земельных участков, сведения о границах которых отсутствуют в едином государственном реестре недвижимости; 3. Исправление реестровых ошибок в сведениях о местоположении границ объектов капитального строительства производилось на 9 объекте; 4. Внесение сведений о координатах 12 объектов капитального строительства, сведения о координатах которых отсутствуют в едином государственном реестре недвижимости. 5. Образование земельных участков не производилось. В результате проведенного анализа сведений ЕГРН, материалов землеустроительных дел, хранящихся в государственном фонде данных, плано-картографического обоснования, полученного от Министерства государственного имущества и земельных отношений Республики Северная Осетия - Алания и полученных в результате проведения землеустройства, результатов полевых измерений было установлено, что границы данных земельных участков, сведения о которых содержатся в ЕГРН, не соответствуют их фактическому местоположению. В ходе комплексных кадастровых работ была выполнена привязка к пунктам ГГС и проведена съёмка земельных участков. В результате проведенных работ и сравнения полученных координат характерных точек данных земельных участков с координатами, содержащимися в ЕГРН были подтверждены реестровые ошибки в исправляемых земельных участках. Местоположение определено по исторически сложившимся границам 15 лет и более, а именно по объектам искусственного происхождения. Иных документов, отображающих графически, местоположение исправляемых участков найдено не было. То есть, исправление границ участков, представленных в карта-плане территории позволит обеспечить точное соответствие сведений ЕГРН фактическому землепользованию участков. Местоположение земельных участков определялось по фактически существующим (исторически сложившимся) ограждениям в соответствии с требованиями действующего законодательства. При уточнении границ земельных участков площадь земельных участков изменяется в пределах 10 %. В этом случае допускается изменение площади такого земельного участка в соответствии с условиями, указанными в пунктах 32, 32.1 и 45 части 1 статьи 26 Федерального закона "О государственной регистрации недвижимости" от 13.07.2015 № 218-ФЗ. В указанном случае в карта-плане территории приводится обоснование местоположения уточненных границ земельного участка. При проведении правовой экспертизы документов, представленных для осуществления государственного кадастрового учета, проверка обоснованности местоположения уточненных границ земельного участка, в том числе изменения площади уточненного земельного участка, если такое уточнение местоположения границ земельного участка не приводит к нарушению условий, указанных в пунктах 32 и 32.1 части 1 статьи 26 Федерального закона "О государственной регистрации недвижимости" от 13.07.2015 № 218-ФЗ, государственным регистратором прав не осуществляется. В правилах землепользования и застройки Бесланского городского поселения Правобережного района Республики Северная Осетия – Алания, утвержденных Решением №3 Об утверждении Правил землепользования и застройки Бесланского городского поселения Правобережного района Республики Северная Осетия-Алания от 11.10.2022 г., рассматриваемый кадастровый квартал расположен в территориальной зоне Ж-1. Зона жилой застройки первого типа. Предельные (минимальные/максимальные) размеры земельных участков с разрешенным использованием: 2.1 Для индивидуального жилищного строительства - мин/макс площадь земельных участков - 300 кв. м/1000 кв. м. Правила землепользования и застройки Бесланского городского поселения Правобережного района Республики Северная Осетия – Алания опубликованы (Ссылка <https://fgistr.economy.gov.ru/lk/#/document-show/299190>). Координаты объектов недвижимости определены в соответствии с Приказом от 3 октября 2020 года № П/0393 «Об утверждении требований к точности и методам определения координат характерных точек границ земельного участка, требований к точности и методам определения координат характерных точек контура здания, сооружения или объекта незавершенного строительства на земельном участке, а также требований к определению площади здания, сооружения, помещения, машино-места». В соответствии с п. 42 Приказа от 4 августа 2021 года № П/0337 «Об установлении формы карты-плана территории, формы акта согласования местоположения границ

7. Пояснения к карте-плану территории

земельных участков при выполнении комплексных кадастровых работ и требований к их подготовке» если в результате выполнения комплексных кадастровых работ и подготовки карты-плана территории сведения ЕГРН об адресе объекта комплексных кадастровых работ или о его местоположении не изменились, то соответствующие строки текстовой части карты-плана территории не заполняются. Однако, в связи с противоречием Требованиям Приказа № П/0337 положениям Приказа Росреестра от 16.03.2017 N П/0115 "Об организации работ по размещению на официальном сайте Федеральной службы государственной регистрации, кадастра и картографии в информационно-телекоммуникационной сети "Интернет" XML-схемы, используемой для формирования XML-документа - карты-плана территории в форме электронного документа" (далее – Требования Приказа № П/0115) в части обязательного внесения элемента Address для раздела «Описание местоположения зданий, сооружений, объектов незавершенного строительства на земельном участке» в структуру XML-схемы - адрес вносится в структуру xml-схемы в строгом соответствии с внесёнными сведениями о адресе в ЕГРН (внесены в соответствии с представленными в ФИАС сведениями) с соблюдением положений п.42 Приказа от 4 августа 2021 года № П/0337 «Об установлении формы карты-плана территории, формы акта согласования местоположения границ земельных участков при выполнении комплексных кадастровых работ и требований к их подготовке» в случае отсутствия возможности присвоения земельному участку, зданию, сооружению, объекту незавершенного строительства адреса в строке "1.1" реквизита "3" разделов "Сведения об уточняемых земельных участках", "Сведения об образуемых земельных участках", "Сведения об уточняемых земельных участках, необходимые для исправления реестровых ошибок в сведениях о местоположении их границ", строке "5.1" реквизита "2" раздела "Описание местоположения зданий, сооружений, объектов незавершенного строительства на земельном участке" указываются в структурированном в соответствии с ФИАС виде сведения о местоположении соответственно земельного участка, здания, сооружения, объекта незавершенного строительства. На основании Проекта межевания территории, принятым Постановлением №7 от 08.02.2021 г., установлено местоположение объекта недвижимости образуемых земельных участков. В карту-план территории не были включены сведения: 1. Об объектах, которые отсутствуют по указанным адресам: Здание 15:03:0010509:31 г Беслан, ул Бзарова, д 1а 64,8 Здание 15:03:0010509:38 г Беслан, ул Бзарова, д 3а 25,2 Здание 15:03:0010517:56 г Беслан, ул Бзарова, д 13а 65,5 Здание 15:03:0010518:34 г Беслан, ул 1-й проезд Бзарова, д 13а 106,9 2. О земельных участках, в отношении которых запрошены документы, определяющие местоположение границ при его образовании, для уточнения местоположения границ земельных участков: ЗУ 15:03:0010509:13 Земли населенных пунктов ИЖС г Беслан, ул Бзарова, 15а 600 зем дело ЗУ 15:03:0010509:14 Земли населенных пунктов ИЖС г Беслан, ул Бзарова, 15б 600 зем дело ЗУ 15:03:0010509:15 Земли населенных пунктов ИЖС г Беслан, ул Бзарова, 13а 600 зем дело ЗУ 15:03:0010509:17 Земли населенных пунктов ИЖС г Беслан, ул Бзарова, 9а 600 зем дело ЗУ 15:03:0010509:18 Земли населенных пунктов ИЖС г Беслан, ул Бзарова, 5б 600 зем дело ЗУ 15:03:0010509:20 Земли населенных пунктов ИЖС г Беслан, ул Бзарова, 3а 1200 зем дело ЗУ 15:03:0010509:21 Земли населенных пунктов Для эксплуатации жилого дома г Беслан, ул Бзарова, 1а 644 зем дело больше 10%

Сведения о пунктах геодезической сети и средствах измерений

1. Сведения о пунктах геодезической сети:

№ п/п	Вид геодезической сети	Название пункта геодезической сети и тип знака	Система координат пункта геодезической сети	Координаты пункта, м		Дата обследования -		
						Сведения о состоянии		
				Х	У	наружного знака пункта	центра пункта	марки центра пункта
1	2	3	4	5	6	7	8	9
1	-	-	-	-	-	-	-	-

2. Сведения об использованных средствах измерений

№ п/п	Наименование и обозначение типа средства измерений - прибора (инструмента, аппаратуры)	Заводской или серийный номер средства измерений	Реквизиты свидетельства о поверке прибора (инструмента, аппаратуры) и (или) срок действия поверки
1	2	3	4
1	Аппаратура геодезическая спутниковая PrinCe i50	3216661	№С-ГКФ/05-06-2023/251444919 выдано 05.06.2023г., действительно до 04.06.2024 г.
2	Аппаратура геодезическая спутниковая PrinCe i50	3270425	№С-ГКФ-05-06-2023/251444934 выдано 05.06.2023 г., действительно до 04.06.2024 г.

Сведения об уточняемых земельных участках

1. Сведения о характерных точках границы уточняемого земельного участка с кадастровым номером 15:03:0010512:76 :

Система координат МСК-15, зона 1

Зона № 1

Обозначение характерных точек границ	Координаты, м				Метод определения координат	Формулы, примененные для расчета средней квадратической погрешности определения координат характерных точек границ (M _t), с подставленными в такие формулы значениями и итоговые (вычисленные) значения M _t , м	Описание закрепления точки
	содержатся в Едином государственном реестре недвижимости		определены в результате выполнения комплексных кадастровых работ				
	X	Y	X	Y			
1	2	3	4	5	6	7	8
н1У	-	-	79161.29	327139.04	Метод спутниковых геодезических измерений (определений)	0.1	-
н2У	-	-	79155.34	327156.24	Метод спутниковых геодезических измерений (определений)	0.1	-
н3У	-	-	79149.60	327154.03	Метод спутниковых геодезических измерений (определений)	0.1	-
н4У	-	-	79121.67	327144.05	Метод спутниковых геодезических измерений (определений)	0.1	-
н5У	-	-	79128.40	327126.71	Метод спутниковых геодезических измерений (определений)	0.1	-
н1У	-	-	79161.29	327139.04	Метод спутниковых геодезических измерений (определений)	0.1	-

2. Сведения о частях границ уточняемого земельного участка с кадастровым номером 15:03:0010512:76 :

Обозначение части границ		Горизонтальное проложение (S), м	Описание прохождения части границ	Сведения о согласовании местоположения границ (согласовано/спорное)
от т.	до т.			
1	2	3	4	5
н1У	н2У	18.20	-	-
н2У	н3У	6.15	-	-
н3У	н4У	29.66	-	-
н4У	н5У	18.60	-	-
н5У	н1У	35.13	-	-

3. Сведения о характеристиках уточняемого земельного участка с кадастровым номером 15:03:0010512:76 :		
№ п/п	Наименование характеристики земельного участка	Значение характеристики
1	2	3
1.	Адрес земельного участка	Российская Федерация, Республика Северная Осетия - Алания, район Правобережный, город Беслан, улица Бзарова, Дом 24
1.1.	Сведения о местоположении земельного участка (при отсутствии адреса) в структурированном в соответствии с федеральной информационной адресной системой виде	-
1.2.	Дополнительные сведения о местоположении земельного участка	-
2.	Площадь земельного участка \pm величина погрешности определения (вычисления) площади ($P \pm \Delta P$), м ²	650 \pm 10
3.	Формула, примененная для вычисления предельной погрешности определения площади земельного участка, с подставленными значениями и итоговые (вычисленные) значения (ΔP), м ²	$\Delta P = 3.5 * M_t * \sqrt{P} = 3.5 * 0,1 * \sqrt{650} = 9$
4.	Площадь земельного участка согласно сведениям Единого государственного реестра недвижимости (Ркад), м ²	600
5.	Оценка расхождения Р и Ркад (Р - Ркад), м ²	50
6.	Предельные минимальный и максимальный размеры земельного участка (Рмин и Рмакс), м ²	- -
7.	Вид (виды) разрешенного использования	-
7.1.	Дополнительные сведения об использовании земельного участка	-
8.	Кадастровый или иной государственный учетный номер (инвентарный) здания, сооружения, объекта незавершенного строительства, расположенного на земельном участке	-
9.	Сведения о земельных участках (землях общего пользования, территории общего пользования), посредством которых обеспечивается доступ	Земли общего пользования
10.	Иные сведения	-
4. Пояснения к сведениям об уточняемом земельном участке с кадастровым номером 15:03:0010512:76 :		
1.	-	

Сведения об уточняемых земельных участках

1. Сведения о характерных точках границы уточняемого земельного участка с кадастровым номером 15:03:0010509:10 :

Система координат МСК-15, зона 1

Зона №1

Обозначение характерных точек границ	Координаты, м				Метод определения координат	Формулы, примененные для расчета средней квадратической погрешности определения координат характерных точек границ (M _t), с подставленными в такие формулы значениями и итоговые (вычисленные) значения M _t , м	Описание закрепления точки
	содержатся в Едином государственном реестре недвижимости		определены в результате выполнения комплексных кадастровых работ				
	X	Y	X	Y			
1	2	3	4	5	6	7	8
н6У	-	-	79219.07	327087.39	Метод спутниковых геодезических измерений (определений)	0.1	-
н7У	-	-	79212.55	327103.43	Метод спутниковых геодезических измерений (определений)	0.1	-
н8У	-	-	79181.11	327090.23	Метод спутниковых геодезических измерений (определений)	0.1	-
н9У	-	-	79187.58	327075.32	Метод спутниковых геодезических измерений (определений)	0.1	-
н6У	-	-	79219.07	327087.39	Метод спутниковых геодезических измерений (определений)	0.1	-

2. Сведения о частях границ уточняемого земельного участка с кадастровым номером 15:03:0010509:10 :

Обозначение части границ		Горизонтальное проложение (S), м	Описание прохождения части границ	Сведения о согласовании местоположения границ (согласовано/спорное)
от т.	до т.			
1	2	3	4	5
н6У	н7У	17.31	-	-
н7У	н8У	34.10	-	-
н8У	н9У	16.25	-	-
н9У	н6У	33.72	-	-

3. Сведения о характеристиках уточняемого земельного участка с кадастровым номером 15:03:0010509:10 :		
№ п/п	Наименование характеристики земельного участка	Значение характеристики
1	2	3
1.	Адрес земельного участка	Российская Федерация, Республика Северная Осетия - Алания, район Правобережный, город Беслан, улица Хумалагская, Дом 16
1.1.	Сведения о местоположении земельного участка (при отсутствии адреса) в структурированном в соответствии с федеральной информационной адресной системой виде	-
1.2.	Дополнительные сведения о местоположении земельного участка	-
2.	Площадь земельного участка \pm величина погрешности определения (вычисления) площади ($P \pm \Delta P$), м ²	569 \pm 8
3.	Формула, примененная для вычисления предельной погрешности определения площади земельного участка, с подставленными значениями и итоговые (вычисленные) значения (ΔP), м ²	$\Delta P = 3.5 * M_t * \sqrt{P} = 3.5 * 0,1 * \sqrt{569} = 8$
4.	Площадь земельного участка согласно сведениям Единого государственного реестра недвижимости (Ркад), м ²	600
5.	Оценка расхождения P и Ркад (P - Ркад), м ²	31
6.	Предельные минимальный и максимальный размеры земельного участка (Рмин и Рмакс), м ²	- -
7.	Вид (виды) разрешенного использования	ИЖС
7.1.	Дополнительные сведения об использовании земельного участка	-
8.	Кадастровый или иной государственный учетный номер (инвентарный) здания, сооружения, объекта незавершенного строительства, расположенного на земельном участке	15:03:0010509:159
9.	Сведения о земельных участках (землях общего пользования, территории общего пользования), посредством которых обеспечивается доступ	Земли общего пользования
10.	Иные сведения	-
4. Пояснения к сведениям об уточняемом земельном участке с кадастровым номером 15:03:0010509:10 :		
1.	-	

Сведения об уточняемых земельных участках

1. Сведения о характерных точках границы уточняемого земельного участка с кадастровым номером 15:03:0010509:11 :

Система координат МСК-15, зона 1

Зона №1

Обозначение характерных точек границ	Координаты, м				Метод определения координат	Формулы, примененные для расчета средней квадратической погрешности определения координат характерных точек границ (M _t), с подставленными в такие формулы значениями и итоговые (вычисленные) значения M _t , м	Описание закрепления точки
	содержатся в Едином государственном реестре недвижимости		определены в результате выполнения комплексных кадастровых работ				
	X	Y	X	Y			
1	2	3	4	5	6	7	8
н10У	-	-	79213.19	327103.70	Метод спутниковых геодезических измерений (определений)	0.1	-
н11У	-	-	79207.39	327119.90	Метод спутниковых геодезических измерений (определений)	0.1	-
н12У	-	-	79174.21	327106.94	Метод спутниковых геодезических измерений (определений)	0.1	-
н8У	-	-	79181.11	327090.23	Метод спутниковых геодезических измерений (определений)	0.1	-
н10У	-	-	79213.19	327103.70	Метод спутниковых геодезических измерений (определений)	0.1	-

2. Сведения о частях границ уточняемого земельного участка с кадастровым номером 15:03:0010509:11 :

Обозначение части границ		Горизонтальное проложение (S), м	Описание прохождения части границ	Сведения о согласовании местоположения границ (согласовано/спорное)
от т.	до т.			
1	2	3	4	5
н10У	н11У	17.21	-	-
н11У	н12У	35.62	-	-
н12У	н8У	18.08	-	-
н8У	н10У	34.79	-	-

3. Сведения о характеристиках уточняемого земельного участка с кадастровым номером 15:03:0010509:11 :		
№ п/п	Наименование характеристики земельного участка	Значение характеристики
1	2	3
1.	Адрес земельного участка	Российская Федерация, Республика Северная Осетия - Алания, район Правобережный, город Беслан, улица Хумалагская, Дом 18
1.1.	Сведения о местоположении земельного участка (при отсутствии адреса) в структурированном в соответствии с федеральной информационной адресной системой виде	-
1.2.	Дополнительные сведения о местоположении земельного участка	-
2.	Площадь земельного участка \pm величина погрешности определения (вычисления) площади ($P \pm \Delta P$), м ²	621 \pm 9
3.	Формула, примененная для вычисления предельной погрешности определения площади земельного участка, с подставленными значениями и итоговые (вычисленные) значения (ΔP), м ²	$\Delta P = 3.5 * M_t * \sqrt{P} = 3.5 * 0,1 * \sqrt{621} = 9$
4.	Площадь земельного участка согласно сведениям Единого государственного реестра недвижимости (Ркад), м ²	600
5.	Оценка расхождения P и Ркад (P - Ркад), м ²	21
6.	Предельные минимальный и максимальный размеры земельного участка (Рмин и Рмакс), м ²	- -
7.	Вид (виды) разрешенного использования	Для индивидуальной жилой застройки
7.1.	Дополнительные сведения об использовании земельного участка	-
8.	Кадастровый или иной государственный учетный номер (инвентарный) здания, сооружения, объекта незавершенного строительства, расположенного на земельном участке	15:03:0010509:47
9.	Сведения о земельных участках (землях общего пользования, территории общего пользования), посредством которых обеспечивается доступ	Земли общего пользования
10.	Иные сведения	-
4. Пояснения к сведениям об уточняемом земельном участке с кадастровым номером 15:03:0010509:11 :		
1.	-	

Сведения об уточняемых земельных участках

1. Сведения о характерных точках границы уточняемого земельного участка с кадастровым номером 15:03:0010509:2 :

Система координат МСК-15, зона 1

Зона № 1

Обозначение характерных точек границ	Координаты, м				Метод определения координат	Формулы, примененные для расчета средней квадратической погрешности определения координат характерных точек границ (M _t), с подставленными в такие формулы значениями и итоговые (вычисленные) значения M _t , м	Описание закрепления точки
	содержатся в Едином государственном реестре недвижимости		определены в результате выполнения комплексных работ кадастровых работ				
	X	Y	X	Y			
1	2	3	4	5	6	7	8
1	79217.08	327122.99	79214.49	327122.68	Метод спутниковых геодезических измерений (определений)	0.1	-
2	79203.99	327154.91	79201.86	327155.89	Метод спутниковых геодезических измерений (определений)	0.1	-
3	79161.72	327138.78	79161.29	327139.04	Метод спутниковых геодезических измерений (определений)	0.1	-
4	79168.45	327122.14	79168.45	327122.14	Метод спутниковых геодезических измерений (определений)	0.1	-
5	79174.84	327106.35	79174.21	327106.94	Метод спутниковых геодезических измерений (определений)	0.1	-
1	79217.08	327122.99	79214.49	327122.68	Метод спутниковых геодезических измерений (определений)	0.1	-

2. Сведения о частях границ уточняемого земельного участка с кадастровым номером 15:03:0010509:2 :

Обозначение части границ		Горизонтальное проложение (S), м	Описание прохождения части границ	Сведения о согласовании местоположения границ (согласовано/спорное)
от т.	до т.			
1	2	3	4	5
1	2	35.53	-	-
2	3	43.93	-	-
3	4	18.35	-	-
4	5	16.25	-	-
5	1	43.25	-	-

3. Сведения о характеристиках уточняемого земельного участка с кадастровым номером 15:03:0010509:2 :		
№ п/п	Наименование характеристики земельного участка	Значение характеристики
1	2	3
1.	Адрес земельного участка	Российская Федерация, Республика Северная Осетия - Алания, район Правобережный, город Беслан, улица Хумалагская, Дом 22
1.1.	Сведения о местоположении земельного участка (при отсутствии адреса) в структурированном в соответствии с федеральной информационной адресной системой виде	-
1.2.	Дополнительные сведения о местоположении земельного участка	-
2.	Площадь земельного участка \pm величина погрешности определения (вычисления) площади ($P \pm \Delta P$), м ²	1522 \pm 14
3.	Формула, примененная для вычисления предельной погрешности определения площади земельного участка, с подставленными значениями и итоговые (вычисленные) значения (ΔP), м ²	$\Delta P = 3.5 * M_t * \sqrt{P} = 3.5 * 0,1 * \sqrt{1522} = 14$
4.	Площадь земельного участка согласно сведениям Единого государственного реестра недвижимости (Ркад), м ²	1574
5.	Оценка расхождения P и Ркад (P - Ркад), м ²	52
6.	Предельные минимальный и максимальный размеры земельного участка (Рмин и Рмакс), м ²	- -
7.	Вид (виды) разрешенного использования	Для эксплуатации дома
7.1.	Дополнительные сведения об использовании земельного участка	-
8.	Кадастровый или иной государственный учетный номер (инвентарный) здания, сооружения, объекта незавершенного строительства, расположенного на земельном участке	15:03:0010509:28
9.	Сведения о земельных участках (землях общего пользования, территории общего пользования), посредством которых обеспечивается доступ	Земли общего пользования
10.	Иные сведения	-
4. Пояснения к сведениям об уточняемом земельном участке с кадастровым номером 15:03:0010509:2 :		
1.	-	

Сведения об уточняемых земельных участках

1. Сведения о характерных точках границы уточняемого земельного участка с кадастровым номером 15:03:0010509:3 :

Система координат МСК-15, зона 1

Зона № 1

Обозначение характерных точек границ	Координаты, м				Метод определения координат	Формулы, примененные для расчета средней квадратической погрешности определения координат характерных точек границ (M _t), с подставленными в такие формулы значениями и итоговые (вычисленные) значения M _t , м	Описание закрепления точки
	содержатся в Едином государственном реестре недвижимости		определены в результате выполнения комплексных работ кадастровых работ				
	X	Y	X	Y			
1	2	3	4	5	6	7	8
6	79207.75	327022.42	79207.27	327024.63	Метод спутниковых геодезических измерений (определений)	0.1	-
н13У	-	-	79238.82	327038.11	Метод спутниковых геодезических измерений (определений)	0.1	-
7	79239.27	327036.39	79239.06	327038.21	Метод спутниковых геодезических измерений (определений)	0.1	-
8	79232.43	327052.55	79232.80	327054.18	Метод спутниковых геодезических измерений (определений)	0.1	-
9	79201.23	327038.58	79200.49	327040.60	Метод спутниковых геодезических измерений (определений)	0.1	-
6	79207.75	327022.42	79207.27	327024.63	Метод спутниковых геодезических измерений (определений)	0.1	-

2. Сведения о частях границ уточняемого земельного участка с кадастровым номером 15:03:0010509:3 :

Обозначение части границ		Горизонтальное проложение (S), м	Описание прохождения части границ	Сведения о согласовании местоположения границ (согласовано/спорное)
от т.	до т.			
1	2	3	4	5
6	н13У	34.31	-	-
н13У	7	0.26	-	-
7	8	17.15	-	-
8	9	35.05	-	-
9	6	17.35	-	-

3. Сведения о характеристиках уточняемого земельного участка с кадастровым номером 15:03:0010509:3 :		
№ п/п	Наименование характеристики земельного участка	Значение характеристики
1	2	3
1.	Адрес земельного участка	Российская Федерация, Республика Северная Осетия - Алания, район Правобережный, город Беслан, улица Хумалагская, дом 10
1.1.	Сведения о местоположении земельного участка (при отсутствии адреса) в структурированном в соответствии с федеральной информационной адресной системой виде	-
1.2.	Дополнительные сведения о местоположении земельного участка	-
2.	Площадь земельного участка \pm величина погрешности определения (вычисления) площади ($P \pm \Delta P$), м ²	600 \pm 9
3.	Формула, примененная для вычисления предельной погрешности определения площади земельного участка, с подставленными значениями и итоговые (вычисленные) значения (ΔP), м ²	$\Delta P = 3.5 * M_t * \sqrt{P} = 3.5 * 0,1 * \sqrt{600} = 9$
4.	Площадь земельного участка согласно сведениям Единого государственного реестра недвижимости (Ркад), м ²	600
5.	Оценка расхождения P и Ркад (P - Ркад), м ²	-
6.	Предельные минимальный и максимальный размеры земельного участка (Рмин и Рмакс), м ²	- -
7.	Вид (виды) разрешенного использования	Под жилую застройку
7.1.	Дополнительные сведения об использовании земельного участка	-
8.	Кадастровый или иной государственный учетный номер (инвентарный) здания, сооружения, объекта незавершенного строительства, расположенного на земельном участке	15:03:0010512:59
9.	Сведения о земельных участках (землях общего пользования, территории общего пользования), посредством которых обеспечивается доступ	Земли общего пользования
10.	Иные сведения	-
4. Пояснения к сведениям об уточняемом земельном участке с кадастровым номером 15:03:0010509:3 :		
1.	-	

Сведения об уточняемых земельных участках

1. Сведения о характерных точках границы уточняемого земельного участка с кадастровым номером 15:03:0010509:5 :

Система координат МСК-15, зона 1					Зона № 1		
Обозначение характерных точек границ	Координаты, м				Метод определения координат	Формулы, примененные для расчета средней квадратической погрешности определения координат характерных точек границ (M _t), с подставленными в такие формулы значениями и итоговые (вычисленные) значения M _t , м	Описание закрепления точки
	содержатся в Едином государственном реестре недвижимости		определены в результате выполнения комплексных кадастровых работ				
	X	Y	X	Y			
1	2	3	4	5	6	7	8
10	79258.11	326991.80	79258.11	326991.80	Метод спутниковых геодезических измерений (определений)	0.1	-
11	79251.81	327007.92	79251.81	327007.92	Метод спутниковых геодезических измерений (определений)	0.1	-
12	79217.87	326994.64	79217.87	326994.64	Метод спутниковых геодезических измерений (определений)	0.1	-
45	-	-	79219.04	326991.65	Метод спутниковых геодезических измерений (определений)	0.1	-
13	-	-	79220.06	326989.03	Метод спутниковых геодезических измерений (определений)	0.1	-
13	79220.06	326989.03	-	-	-	0.2	Долговременный межевой знак
14	79224.17	326978.52	79224.17	326978.52	Метод спутниковых геодезических измерений (определений)	0.1	-
10	79258.11	326991.80	79258.11	326991.80	Метод спутниковых геодезических измерений (определений)	0.1	-

2. Сведения о частях границ уточняемого земельного участка с кадастровым номером 15:03:0010509:5 :

Обозначение части границ		Горизонтальное проложение (S), м	Описание прохождения части границ	Сведения о согласовании местоположения границ (согласовано/спорное)
от т.	до т.			
1	2	3	4	5
10	11	17.31	-	-
11	12	36.45	-	-

2. Сведения о частях границ уточняемого земельного участка с кадастровым номером 15:03:0010509:5 :				
Обозначение части границ		Горизонтальное проложение (S), м	Описание прохождения части границ	Сведения о согласовании местоположения границ (согласовано/спорное)
от т.	до т.			
1	2	3	4	5
12	45	3.21	-	-
45	13	2.81	-	-
13	14	11.29	-	-
14	10	36.45	-	-
3. Сведения о характеристиках уточняемого земельного участка с кадастровым номером 15:03:0010509:5 :				
№ п/п	Наименование характеристики земельного участка	Значение характеристики		
1	2	3		
1.	Адрес земельного участка	Российская Федерация, Республика Северная Осетия - Алания, район Правобережный, город Беслан, улица Хумалагская, Дом 4		
1.1.	Сведения о местоположении земельного участка (при отсутствии адреса) в структурированном в соответствии с федеральной информационной адресной системой виде	-		
1.2.	Дополнительные сведения о местоположении земельного участка	-		
2.	Площадь земельного участка \pm величина погрешности определения (вычисления) площади ($P \pm \Delta P$), м ²	631 \pm 9		
3.	Формула, примененная для вычисления предельной погрешности определения площади земельного участка, с подставленными значениями и итоговые (вычисленные) значения (ΔP), м ²	$\Delta P = 3.5 * M_t * \sqrt{P} = 3.5 * 0,1 * \sqrt{631} = 9$		
4.	Площадь земельного участка согласно сведениям Единого государственного реестра недвижимости (Ркад), м ²	631		
5.	Оценка расхождения P и Ркад ($P - P_{кад}$), м ²	-		
6.	Предельные минимальный и максимальный размеры земельного участка (Рмин и Рмакс), м ²	-		
7.	Вид (виды) разрешенного использования	Для эксплуатации жилого дома		
7.1.	Дополнительные сведения об использовании земельного участка	-		
8.	Кадастровый или иной государственный учетный номер (инвентарный) здания, сооружения, объекта незавершенного строительства, расположенного на земельном участке	15:03:0010509:29		
9.	Сведения о земельных участках (землях общего пользования, территории общего пользования), посредством которых обеспечивается доступ	Земли общего пользования		
10.	Иные сведения	-		
4. Пояснения к сведениям об уточняемом земельном участке с кадастровым номером 15:03:0010509:5 :				
1.	-			

Сведения об уточняемых земельных участках

1. Сведения о характерных точках границы уточняемого земельного участка с кадастровым номером 15:03:0010509:7 :

Система координат МСК-15, зона 1

Зона № 1

Обозначение характерных точек границ	Координаты, м				Метод определения координат	Формулы, примененные для расчета средней квадратической погрешности определения координат характерных точек границ (M _t), с подставленными в такие формулы значениями и итоговые (вычисленные) значения M _t , м	Описание закрепления точки
	содержатся в Едином государственном реестре недвижимости		определены в результате выполнения комплексных кадастровых работ				
	X	Y	X	Y			
1	2	3	4	5	6	7	8
7	79239.27	327036.39	79238.82	327038.11	Метод спутниковых геодезических измерений (определений)	0.10	-
6	79207.75	327022.42	79207.27	327024.63	Метод спутниковых геодезических измерений (определений)	0.1	-
16	79213.45	327008.64	79212.55	327010.97	Метод спутниковых геодезических измерений (определений)	0.1	-
15	79244.95	327022.88	79244.52	327023.90	Метод спутниковых геодезических измерений (определений)	0.10	-
н16У	-	-	79244.73	327023.98	Метод спутниковых геодезических измерений (определений)	0.1	-
7	79239.27	327036.39	79238.82	327038.11	Метод спутниковых геодезических измерений (определений)	0.10	-

2. Сведения о частях границ уточняемого земельного участка с кадастровым номером 15:03:0010509:7 :

Обозначение части границ		Горизонтальное проложение (S), м	Описание прохождения части границ	Сведения о согласовании местоположения границ (согласовано/спорное)
от т.	до т.			
1	2	3	4	5
7	6	34.31	-	-
6	16	14.64	-	-
16	15	34.49	-	-
15	н16У	0.22	-	-
н16У	7	15.32	-	-

3. Сведения о характеристиках уточняемого земельного участка с кадастровым номером 15:03:0010509:7 :		
№ п/п	Наименование характеристики земельного участка	Значение характеристики
1	2	3
1.	Адрес земельного участка	Российская Федерация, Республика Северная Осетия - Алания, район Правобережный, город Беслан, улица Хумалагская, Дом 8
1.1.	Сведения о местоположении земельного участка (при отсутствии адреса) в структурированном в соответствии с федеральной информационной адресной системой виде	-
1.2.	Дополнительные сведения о местоположении земельного участка	-
2.	Площадь земельного участка \pm величина погрешности определения (вычисления) площади ($P \pm \Delta P$), м ²	517 \pm 8
3.	Формула, примененная для вычисления предельной погрешности определения площади земельного участка, с подставленными значениями и итоговые (вычисленные) значения (ΔP), м ²	$\Delta P = 3.5 * M_t * \sqrt{P} = 3.5 * 0,1 * \sqrt{517} = 8$
4.	Площадь земельного участка согласно сведениям Единого государственного реестра недвижимости (Ркад), м ²	510
5.	Оценка расхождения P и Ркад (P - Ркад), м ²	7
6.	Предельные минимальный и максимальный размеры земельного участка (Рмин и Рмакс), м ²	- -
7.	Вид (виды) разрешенного использования	Для завершения строительства дома
7.1.	Дополнительные сведения об использовании земельного участка	-
8.	Кадастровый или иной государственный учетный номер (инвентарный) здания, сооружения, объекта незавершенного строительства, расположенного на земельном участке	15:03:0010509:26
9.	Сведения о земельных участках (землях общего пользования, территории общего пользования), посредством которых обеспечивается доступ	Земли общего пользования
10.	Иные сведения	-
4. Пояснения к сведениям об уточняемом земельном участке с кадастровым номером 15:03:0010509:7 :		
1.	-	

Сведения об уточняемых земельных участках

1. Сведения о характерных точках границы уточняемого земельного участка с кадастровым номером 15:03:0010509:9 :

Система координат МСК-15, зона 1

Зона №1

Обозначение характерных точек границ	Координаты, м				Метод определения координат	Формулы, примененные для расчета средней квадратической погрешности определения координат характерных точек границ (M _t), с подставленными в такие формулы значениями и итоговые (вычисленные) значения M _t , м	Описание закрепления точки
	содержатся в Едином государственном реестре недвижимости		определены в результате выполнения комплексных кадастровых работ				
	X	Y	X	Y			
1	2	3	4	5	6	7	8
18	79193.88	327058.99	79194.07	327058.67	Метод спутниковых геодезических измерений (определений)	0.1	-
19	79225.84	327071.24	79224.87	327071.77	Метод спутниковых геодезических измерений (определений)	0.1	-
20	79219.57	327087.58	79219.07	327087.39	Метод спутниковых геодезических измерений (определений)	0.1	-
21	79187.62	327075.34	79187.58	327075.32	Метод спутниковых геодезических измерений (определений)	0.1	-
18	79193.88	327058.99	79194.07	327058.67	Метод спутниковых геодезических измерений (определений)	0.1	-

2. Сведения о частях границ уточняемого земельного участка с кадастровым номером 15:03:0010509:9 :

Обозначение части границ		Горизонтальное проложение (S), м	Описание прохождения части границ	Сведения о согласовании местоположения границ (согласовано/спорное)
от т.	до т.			
1	2	3	4	5
18	19	33.47	-	-
19	20	16.66	-	-
20	21	33.72	-	-
21	18	17.87	-	-

3. Сведения о характеристиках уточняемого земельного участка с кадастровым номером 15:03:0010509:9 :		
№ п/п	Наименование характеристики земельного участка	Значение характеристики
1	2	3
1.	Адрес земельного участка	Российская Федерация, Республика Северная Осетия - Алания, район Правобережный, город Беслан, улица Хумалагская, дом 14
1.1.	Сведения о местоположении земельного участка (при отсутствии адреса) в структурированном в соответствии с федеральной информационной адресной системой виде	-
1.2.	Дополнительные сведения о местоположении земельного участка	-
2.	Площадь земельного участка \pm величина погрешности определения (вычисления) площади ($P \pm \Delta P$), м ²	580 \pm 8
3.	Формула, примененная для вычисления предельной погрешности определения площади земельного участка, с подставленными значениями и итоговые (вычисленные) значения (ΔP), м ²	$\Delta P = 3.5 * M_t * \sqrt{P} = 3.5 * 0,1 * \sqrt{580} = 8$
4.	Площадь земельного участка согласно сведениям Единого государственного реестра недвижимости (Ркад), м ²	599
5.	Оценка расхождения P и Ркад (P - Ркад), м ²	19
6.	Предельные минимальный и максимальный размеры земельного участка (Рмин и Рмакс), м ²	- -
7.	Вид (виды) разрешенного использования	Для строительства жилого дома
7.1.	Дополнительные сведения об использовании земельного участка	-
8.	Кадастровый или иной государственный учетный номер (инвентарный) здания, сооружения, объекта незавершенного строительства, расположенного на земельном участке	15:03:0010509:9
9.	Сведения о земельных участках (землях общего пользования, территории общего пользования), посредством которых обеспечивается доступ	Земли общего пользования
10.	Иные сведения	-
4. Пояснения к сведениям об уточняемом земельном участке с кадастровым номером 15:03:0010509:9 :		
1.	-	

Сведения об уточняемых земельных участках

1. Сведения о характерных точках границы уточняемого земельного участка с кадастровым номером 15:03:0010509:23 :

Система координат МСК-15, зона 1

Зона №1

Обозначение характерных точек границ	Координаты, м				Метод определения координат	Формулы, примененные для расчета средней квадратической погрешности определения координат характерных точек границ (M _t), с подставленными в такие формулы значениями и итоговые (вычисленные) значения M _t , м	Описание закрепления точки
	содержатся в Едином государственном реестре недвижимости		определены в результате выполнения комплексных кадастровых работ				
	X	Y	X	Y			
1	2	3	4	5	6	7	8
28	79174.84	327009.45	79173.84	327011.87	Метод спутниковых геодезических измерений (определений)	0.1	-
29	79175.10	327009.55	79207.27	327024.63	Метод спутниковых геодезических измерений (определений)	0.1	-
6	79207.75	327022.42	79200.49	327040.60	Метод спутниковых геодезических измерений (определений)	0.1	-
9	79201.23	327038.58	79167.08	327028.44	Метод спутниковых геодезических измерений (определений)	0.1	-
30	79168.27	327025.40	-	-	-	0.00	-
28	79174.84	327009.45	79173.84	327011.87	Метод спутниковых геодезических измерений (определений)	0.1	-

2. Сведения о частях границ уточняемого земельного участка с кадастровым номером 15:03:0010509:23 :

Обозначение части границ		Горизонтальное проложение (S), м	Описание прохождения части границ	Сведения о согласовании местоположения границ (согласовано/спорное)
от т.	до т.			
1	2	3	4	5
28	29	35.78	-	-
29	6	17.35	-	-
6	9	35.55	-	-
9	28	17.90	-	-

3. Сведения о характеристиках уточняемого земельного участка с кадастровым номером 15:03:0010509:23 :		
№ п/п	Наименование характеристики земельного участка	Значение характеристики
1	2	3
1.	Адрес земельного участка	Российская Федерация, Республика Северная Осетия - Алания, район Правобережный, город Беслан, улица Бзарова, Дом 7а
1.1.	Сведения о местоположении земельного участка (при отсутствии адреса) в структурированном в соответствии с федеральной информационной адресной системой виде	-
1.2.	Дополнительные сведения о местоположении земельного участка	-
2.	Площадь земельного участка \pm величина погрешности определения (вычисления) площади ($P \pm \Delta P$), м ²	628 \pm 9
3.	Формула, примененная для вычисления предельной погрешности определения площади земельного участка, с подставленными значениями и итоговые (вычисленные) значения (ΔP), м ²	$\Delta P = 3.5 * M_t * \sqrt{P} = 3.5 * 0,1 * \sqrt{628} = 9$
4.	Площадь земельного участка согласно сведениям Единого государственного реестра недвижимости (Ркад), м ²	614
5.	Оценка расхождения P и Ркад (P - Ркад), м ²	14
6.	Предельные минимальный и максимальный размеры земельного участка (Рмин и Рмакс), м ²	- -
7.	Вид (виды) разрешенного использования	Для строительства жилого дома
7.1.	Дополнительные сведения об использовании земельного участка	-
8.	Кадастровый или иной государственный учетный номер (инвентарный) здания, сооружения, объекта незавершенного строительства, расположенного на земельном участке	15:03:0010509:33
9.	Сведения о земельных участках (землях общего пользования, территории общего пользования), посредством которых обеспечивается доступ	Земли общего пользования
10.	Иные сведения	-
4. Пояснения к сведениям об уточняемом земельном участке с кадастровым номером 15:03:0010509:23 :		
1.	-	

Сведения об уточняемых земельных участках

1. Сведения о характерных точках границы уточняемого земельного участка с кадастровым номером 15:03:0010509:24 :

Система координат МСК-15, зона 1					Зона №1		
Обозначение характерных точек границ	Координаты, м				Метод определения координат	Формулы, примененные для расчета средней квадратической погрешности определения координат характерных точек границ (Mt), с подставленными в такие формулы значениями и итоговые (вычисленные) значения Mt, м	Описание закрепления точки
	содержатся в Едином государственном реестре недвижимости		определены в результате выполнения комплексных кадастровых работ				
	X	Y	X	Y			
1	2	3	4	5	6	7	8
31	79181.82	326993.40	79179.67	326995.73	Метод спутниковых геодезических измерений (определений)	0.1	-
17	79214.46	327006.26	-	-	-	0.2	Долговременный межевой знак
16	79213.45	327008.64	79213.45	327008.64	Метод спутниковых геодезических измерений (определений)	0.1	-
6	79207.75	327022.42	79207.27	327024.63	Метод спутниковых геодезических измерений (определений)	0.1	-
29	79175.10	327009.55	79173.84	327011.87	Метод спутниковых геодезических измерений (определений)	0.1	-
32	79176.85	327005.28	-	-	-	0.2	Долговременный межевой знак
31	79181.82	326993.40	79179.67	326995.73	Метод спутниковых геодезических измерений (определений)	0.1	-

2. Сведения о частях границ уточняемого земельного участка с кадастровым номером 15:03:0010509:24 :

Обозначение части границ		Горизонтальное проложение (S), м	Описание прохождения части границ	Сведения о согласовании местоположения границ (согласовано/спорное)
от т.	до т.			
1	2	3	4	5
31	16	36.16	-	-
16	6	17.14	-	-
6	29	35.78	-	-
29	31	17.16	-	-

3. Сведения о характеристиках уточняемого земельного участка с кадастровым номером 15:03:0010509:24 :		
№ п/п	Наименование характеристики земельного участка	Значение характеристики
1	2	3
1.	Адрес земельного участка	Российская Федерация, Республика Северная Осетия - Алания, район Правобережный, город Беслан, улица Бзарова, дом 36
1.1.	Сведения о местоположении земельного участка (при отсутствии адреса) в структурированном в соответствии с федеральной информационной адресной системой виде	-
1.2.	Дополнительные сведения о местоположении земельного участка	-
2.	Площадь земельного участка \pm величина погрешности определения (вычисления) площади ($P \pm \Delta P$), м ²	617 \pm 9
3.	Формула, примененная для вычисления предельной погрешности определения площади земельного участка, с подставленными значениями и итоговые (вычисленные) значения (ΔP), м ²	$\Delta P = 3.5 * M_t * \sqrt{P} = 3.5 * 0,1 * \sqrt{617} = 9$
4.	Площадь земельного участка согласно сведениям Единого государственного реестра недвижимости (Ркад), м ²	614
5.	Оценка расхождения P и Ркад (P - Ркад), м ²	3
6.	Предельные минимальный и максимальный размеры земельного участка (Рмин и Рмакс), м ²	- -
7.	Вид (виды) разрешенного использования	Для строительства жилого дома
7.1.	Дополнительные сведения об использовании земельного участка	-
8.	Кадастровый или иной государственный учетный номер (инвентарный) здания, сооружения, объекта незавершенного строительства, расположенного на земельном участке	15:03:0010509:34
9.	Сведения о земельных участках (землях общего пользования, территории общего пользования), посредством которых обеспечивается доступ	Земли общего пользования
10.	Иные сведения	-
4. Пояснения к сведениям об уточняемом земельном участке с кадастровым номером 15:03:0010509:24 :		
1.	-	

Сведения об уточняемых земельных участках

1. Сведения о характерных точках границы уточняемого земельного участка с кадастровым номером 15:03:0010509:35 :

Система координат МСК-15, зона 1

Зона №1

Обозначение характерных точек границ	Координаты, м				Метод определения координат	Формулы, примененные для расчета средней квадратической погрешности определения координат характерных точек границ (M _t), с подставленными в такие формулы значениями и итоговые (вычисленные) значения M _t , м	Описание закрепления точки
	содержатся в Едином государственном реестре недвижимости		определены в результате выполнения комплексных работ кадастровых работ				
	X	Y	X	Y			
1	2	3	4	5	6	7	8
5	79174.84	327106.35	79174.21	327106.94	Метод спутниковых геодезических измерений (определений)	0.1	-
4	79168.45	327122.14	79167.95	327122.66	Метод спутниковых геодезических измерений (определений)	0.1	-
33	79135.29	327108.16	79134.75	327109.45	Метод спутниковых геодезических измерений (определений)	0.1	-
34	79141.63	327092.40	79140.59	327093.56	Метод спутниковых геодезических измерений (определений)	0.1	-
5	79174.84	327106.35	79174.21	327106.94	Метод спутниковых геодезических измерений (определений)	0.1	-

2. Сведения о частях границ уточняемого земельного участка с кадастровым номером 15:03:0010509:35 :

Обозначение части границ		Горизонтальное проложение (S), м	Описание прохождения части границ	Сведения о согласовании местоположения границ (согласовано/спорное)
от т.	до т.			
1	2	3	4	5
5	4	16.92	-	-
4	33	35.73	-	-
33	34	16.93	-	-
34	5	36.18	-	-

3. Сведения о характеристиках уточняемого земельного участка с кадастровым номером 15:03:0010509:35 :		
№ п/п	Наименование характеристики земельного участка	Значение характеристики
1	2	3
1.	Адрес земельного участка	Российская Федерация, Республика Северная Осетия - Алания, район Правобережный, город Беслан, улица Бзарова, дом 20
1.1.	Сведения о местоположении земельного участка (при отсутствии адреса) в структурированном в соответствии с федеральной информационной адресной системой виде	-
1.2.	Дополнительные сведения о местоположении земельного участка	-
2.	Площадь земельного участка \pm величина погрешности определения (вычисления) площади ($P \pm \Delta P$), м ²	608 \pm 9
3.	Формула, примененная для вычисления предельной погрешности определения площади земельного участка, с подставленными значениями и итоговые (вычисленные) значения (ΔP), м ²	$\Delta P = 3.5 * M_t * \sqrt{P} = 3.5 * 0,1 * \sqrt{608} = 9$
4.	Площадь земельного участка согласно сведениям Единого государственного реестра недвижимости (Ркад), м ²	612
5.	Оценка расхождения P и Ркад (P - Ркад), м ²	4
6.	Предельные минимальный и максимальный размеры земельного участка (Рмин и Рмакс), м ²	- -
7.	Вид (виды) разрешенного использования	Для строительства жилого дома
7.1.	Дополнительные сведения об использовании земельного участка	-
8.	Кадастровый или иной государственный учетный номер (инвентарный) здания, сооружения, объекта незавершенного строительства, расположенного на земельном участке	15:03:0010509:42
9.	Сведения о земельных участках (землях общего пользования, территории общего пользования), посредством которых обеспечивается доступ	Земли общего пользования
10.	Иные сведения	-
4. Пояснения к сведениям об уточняемом земельном участке с кадастровым номером 15:03:0010509:35 :		
1.	-	

Сведения об уточняемых земельных участках

1. Сведения о характерных точках границы уточняемого земельного участка с кадастровым номером 15:03:0010509:36 :

Система координат МСК-15, зона 1

Зона №1

Обозначение характерных точек границ	Координаты, м				Метод определения координат	Формулы, примененные для расчета средней квадратической погрешности определения координат характерных точек границ (M _t), с подставленными в такие формулы значениями и итоговые (вычисленные) значения M _t , м	Описание закрепления точки
	содержатся в Едином государственном реестре недвижимости		определены в результате выполнения комплексных кадастровых работ				
	X	Y	X	Y			
1	2	3	4	5	6	7	8
4	79168.45	327122.14	79167.95	327122.66	Метод спутниковых геодезических измерений (определений)	0.1	-
3	79161.72	327138.78	79161.29	327139.04	Метод спутниковых геодезических измерений (определений)	0.1	-
35	79128.61	327124.46	79128.40	327126.71	Метод спутниковых геодезических измерений (определений)	0.1	-
36	79132.03	327116.01	-	-	-	0.2	Долговременный межевой знак
33	79135.29	327108.16	79134.75	327109.45	Метод спутниковых геодезических измерений (определений)	0.1	-
4	79168.45	327122.14	79167.95	327122.66	Метод спутниковых геодезических измерений (определений)	0.1	-

2. Сведения о частях границ уточняемого земельного участка с кадастровым номером 15:03:0010509:36 :

Обозначение части границ		Горизонтальное проложение (S), м	Описание прохождения части границ	Сведения о согласовании местоположения границ (согласовано/спорное)
от т.	до т.			
1	2	3	4	5
4	3	17.68	-	-
3	35	35.13	-	-
35	33	18.39	-	-
33	4	35.73	-	-

3. Сведения о характеристиках уточняемого земельного участка с кадастровым номером 15:03:0010509:36 :		
№ п/п	Наименование характеристики земельного участка	Значение характеристики
1	2	3
1.	Адрес земельного участка	Российская Федерация, Республика Северная Осетия - Алания, район Правобережный, город Беслан, улица Бзарова, дом 22
1.1.	Сведения о местоположении земельного участка (при отсутствии адреса) в структурированном в соответствии с федеральной информационной адресной системой виде	-
1.2.	Дополнительные сведения о местоположении земельного участка	-
2.	Площадь земельного участка \pm величина погрешности определения (вычисления) площади ($P \pm \Delta P$), м ²	639 \pm 9
3.	Формула, примененная для вычисления предельной погрешности определения площади земельного участка, с подставленными значениями и итоговые (вычисленные) значения (ΔP), м ²	$\Delta P = 3.5 * M_t * \sqrt{P} = 3.5 * 0,1 * \sqrt{639} = 9$
4.	Площадь земельного участка согласно сведениям Единого государственного реестра недвижимости (Ркад), м ²	641
5.	Оценка расхождения Р и Ркад (Р - Ркад), м ²	2
6.	Предельные минимальный и максимальный размеры земельного участка (Рмин и Рмакс), м ²	- -
7.	Вид (виды) разрешенного использования	Для строительства жилого дома
7.1.	Дополнительные сведения об использовании земельного участка	-
8.	Кадастровый или иной государственный учетный номер (инвентарный) здания, сооружения, объекта незавершенного строительства, расположенного на земельном участке	15:03:0010509:41
9.	Сведения о земельных участках (землях общего пользования, территории общего пользования), посредством которых обеспечивается доступ	Земли общего пользования
10.	Иные сведения	-
4. Пояснения к сведениям об уточняемом земельном участке с кадастровым номером 15:03:0010509:36 :		
1.	-	

Сведения об уточняемых земельных участках

1. Сведения о характерных точках границы уточняемого земельного участка с кадастровым номером 15:03:0010513:4 :

Система координат МСК-15, зона 1

Зона №1

Обозначение характерных точек границ	Координаты, м				Метод определения координат	Формулы, примененные для расчета средней квадратической погрешности определения координат характерных точек границ (M _t), с подставленными в такие формулы значениями и итоговые (вычисленные) значения M _t , м	Описание закрепления точки
	содержатся в Едином государственном реестре недвижимости		определены в результате выполнения комплексных кадастровых работ				
	X	Y	X	Y			
1	2	3	4	5	6	7	8
53	79156.72	327156.14	79155.34	327156.24	Метод спутниковых геодезических измерений (определений)	0.1	-
54	79187.54	327169.26	79186.29	327169.41	Метод спутниковых геодезических измерений (определений)	0.1	-
55	79180.39	327186.98	79179.14	327187.13	Метод спутниковых геодезических измерений (определений)	0.1	-
56	79149.26	327174.59	79148.72	327175.02	Метод спутниковых геодезических измерений (определений)	0.1	-
53	79156.72	327156.14	79155.34	327156.24	Метод спутниковых геодезических измерений (определений)	0.1	-

2. Сведения о частях границ уточняемого земельного участка с кадастровым номером 15:03:0010513:4 :

Обозначение части границ		Горизонтальное проложение (S), м	Описание прохождения части границ	Сведения о согласовании местоположения границ (согласовано/спорное)
от т.	до т.			
1	2	3	4	5
53	54	33.64	-	-
54	55	19.11	-	-
55	56	32.74	-	-
56	53	19.91	-	-

3. Сведения о характеристиках уточняемого земельного участка с кадастровым номером 15:03:0010513:4 :		
№ п/п	Наименование характеристики земельного участка	Значение характеристики
1	2	3
1.	Адрес земельного участка	Российская Федерация, 363027, Республика Северная Осетия - Алания, район Правобережный, город Беслан, улица Хумалагская, дом 26
1.1.	Сведения о местоположении земельного участка (при отсутствии адреса) в структурированном в соответствии с федеральной информационной адресной системой виде	-
1.2.	Дополнительные сведения о местоположении земельного участка	-
2.	Площадь земельного участка \pm величина погрешности определения (вычисления) площади ($P \pm \Delta P$), м ²	647 \pm 9
3.	Формула, примененная для вычисления предельной погрешности определения площади земельного участка, с подставленными значениями и итоговые (вычисленные) значения (ΔP), м ²	$\Delta P = 3.5 * M_t * \sqrt{P} = 3.5 * 0,1 * \sqrt{647} = 9$
4.	Площадь земельного участка согласно сведениям Единого государственного реестра недвижимости (Ркад), м ²	653
5.	Оценка расхождения P и Ркад (P - Ркад), м ²	6
6.	Предельные минимальный и максимальный размеры земельного участка (Рмин и Рмакс), м ²	- -
7.	Вид (виды) разрешенного использования	Для строительства жилого дома
7.1.	Дополнительные сведения об использовании земельного участка	-
8.	Кадастровый или иной государственный учетный номер (инвентарный) здания, сооружения, объекта незавершенного строительства, расположенного на земельном участке	15:03:0010509:30
9.	Сведения о земельных участках (землях общего пользования, территории общего пользования), посредством которых обеспечивается доступ	Земли общего пользования
10.	Иные сведения	-
4. Пояснения к сведениям об уточняемом земельном участке с кадастровым номером 15:03:0010513:4 :		
1.	-	

Сведения об уточняемых земельных участках

1. Сведения о характерных точках границы уточняемого земельного участка с кадастровым номером 15:03:0010505:1 :

Система координат МСК-15, зона 1

Зона № 1

Обозначение характерных точек границ	Координаты, м				Метод определения координат	Формулы, примененные для расчета средней квадратической погрешности определения координат характерных точек границ (M _t), с подставленными в такие формулы значениями и итоговые (вычисленные) значения M _t , м	Описание закрепления точки
	содержатся в Едином государственном реестре недвижимости		определены в результате выполнения комплексных работ кадастровых работ				
	X	Y	X	Y			
1	2	3	4	5	6	7	8
н9У	-	-	79187.58	327075.32	Метод спутниковых геодезических измерений (определений)	0.1	-
н8У	-	-	79181.11	327090.23	Метод спутниковых геодезических измерений (определений)	0.1	-
н60У	-	-	79147.25	327077.23	Метод спутниковых геодезических измерений (определений)	0.1	-
н61У	-	-	79154.03	327060.91	Метод спутниковых геодезических измерений (определений)	0.1	-
42	-	-	79154.91	327061.29	Метод спутниковых геодезических измерений (определений)	0.1	-
н9У	-	-	79187.58	327075.32	Метод спутниковых геодезических измерений (определений)	0.1	-

2. Сведения о частях границ уточняемого земельного участка с кадастровым номером 15:03:0010505:1 :

Обозначение части границ		Горизонтальное проложение (S), м	Описание прохождения части границ	Сведения о согласовании местоположения границ (согласовано/спорное)
от т.	до т.			
1	2	3	4	5
н9У	н8У	16.25	-	-
н8У	н60У	36.27	-	-
н60У	н61У	17.67	-	-
н61У	42	0.96	-	-
42	н9У	35.56	-	-

3. Сведения о характеристиках уточняемого земельного участка с кадастровым номером 15:03:0010505:1 :		
№ п/п	Наименование характеристики земельного участка	Значение характеристики
1	2	3
1.	Адрес земельного участка	-
1.1.	Сведения о местоположении земельного участка (при отсутствии адреса) в структурированном в соответствии с федеральной информационной адресной системой виде	-
1.2.	Дополнительные сведения о местоположении земельного участка	-
2.	Площадь земельного участка \pm величина погрешности определения (вычисления) площади ($P \pm \Delta P$), м ²	617 \pm 10
3.	Формула, примененная для вычисления предельной погрешности определения площади земельного участка, с подставленными значениями и итоговые (вычисленные) значения (ΔP), м ²	$\Delta P = 3.5 * M_t * \sqrt{P} = 3.5 * 0,1 * \sqrt{395} = 7$
4.	Площадь земельного участка согласно сведениям Единого государственного реестра недвижимости ($P_{\text{кад}}$), м ²	-
5.	Оценка расхождения P и $P_{\text{кад}}$ ($P - P_{\text{кад}}$), м ²	-
6.	Предельные минимальный и максимальный размеры земельного участка ($P_{\text{мин}}$ и $P_{\text{макс}}$), м ²	- -
7.	Вид (виды) разрешенного использования	-
7.1.	Дополнительные сведения об использовании земельного участка	-
8.	Кадастровый или иной государственный учетный номер (инвентарный) здания, сооружения, объекта незавершенного строительства, расположенного на земельном участке	15:03:0010509:32
9.	Сведения о земельных участках (землях общего пользования, территории общего пользования), посредством которых обеспечивается доступ	Земли общего пользования
10.	Иные сведения	-
4. Пояснения к сведениям об уточняемом земельном участке с кадастровым номером 15:03:0010505:1 :		
1.	-	

Сведения об уточняемых земельных участках, необходимые для исправления реестровых ошибок в сведениях о местоположении их границ

1. Сведения о характерных точках границ уточняемого земельного участка с кадастровым номером 15:03:0010509:6 :

Система координат МСК-15, зона 1

Зона № 1

Обозначение характерных точек границ	Координаты, м				Метод определения координат	Формулы, примененные для расчета средней квадратической погрешности определения координат характерных точек границ (Mt), с подставленными в такие формулы значениями и итоговые (вычисленные) значения Mt, м	Описание закрепления точки
	содержатся в Едином государственном реестре недвижимости		определены в результате выполнения комплексных кадастровых работ				
	X	Y	X	Y			
1	2	3	4	5	6	7	8
11	79251.81	327007.92	79251.61	327008.35	Метод спутниковых геодезических измерений (определений)	0.1	-
н14У	-	-	79244.52	327023.90	Метод спутниковых геодезических измерений (определений)	0.1	-
15	79244.95	327022.88	-	-	-	0.1	-
16	79213.45	327008.64	79212.55	327010.97	Метод спутниковых геодезических измерений (определений)	0.1	-
16	-	-	79213.45	327008.64	Метод спутниковых геодезических измерений (определений)	0.1	-
н15У	-	-	79214.23	327006.17	Метод спутниковых геодезических измерений (определений)	0.1	-
17	79214.46	327006.26	-	-	-	0.1	-
12	79217.87	326994.64	79217.87	326994.64	Метод спутниковых геодезических измерений (определений)	0.1	-
11	79251.81	327007.92	79251.61	327008.35	Метод спутниковых геодезических измерений (определений)	0.1	-

2. Сведения о частях границ уточняемого земельного участка с кадастровым номером 15:03:0010509:6 :				
Обозначение части границ		Горизонтальное проложение (S), м	Описание прохождения части границ	Сведения о согласовании местоположения границ (согласовано/спорное)
от т.	до т.			
1	2	3	4	5
11	н14У	17.09	-	-
н14У	16	34.49	-	-
16	16	2.50	-	-
16	н15У	2.59	-	-
н15У	12	12.09	-	-
12	11	36.42	-	-
3. Сведения о характеристиках уточняемого земельного участка с кадастровым номером 15:03:0010509:6 :				
№ п/п	Наименование характеристики		Значение характеристики	
1	2		3	
1.	Адрес земельного участка		Российская Федерация, Республика Северная Осетия - Алания, район Правобережный, город Беслан, улица Хумалагская, дом 6	
1.1.	Сведения о местоположении земельного участка (при отсутствии адреса) в структурированном в соответствии с федеральной информационной адресной системой виде		-	
1.2.	Дополнительные сведения о местоположении земельного участка		-	
2.	Площадь земельного участка ± величина погрешности определения (вычисления) площади ($P \pm \Delta P$), м ²		605 ± 9	
3.	Формула, примененная для расчета предельной допустимой погрешности определения площади земельного участка, с подставленными значениями и итоговые (вычисленные) значения (ΔP), м ²		$\Delta P = 3.5 * M_t * \sqrt{P} = 3.5 * 0,1 * \sqrt{605} = 9$	
4.	Площадь земельного участка согласно сведениям Единого государственного реестра недвижимости (Ркад), м ²		550	
5.	Оценка расхождения P и Ркад (P - Ркад), м ²		55	
6.	Предельные минимальный и максимальный размеры земельного участка (Рмин и Рмакс), м ²		-	
7.	Кадастровый номер или иной государственный учетный номер (инвентарный) объекта недвижимости, расположенного на земельном участке		15:03:0010509:25	
8.	Вид (виды) разрешенного использования		Под строительство жилого дома	
8.1.	Дополнительные сведения об использовании земельного участка		-	
9.	Сведения о земельных участках (землях общего пользования, территории общего пользования), посредством которых обеспечивается доступ		Земли общего пользования	
10.	Иные сведения		-	
4. Пояснения к сведениям об уточняемом земельном участке с кадастровым номером 15:03:0010509:6 :				
1.	-			

Сведения об уточняемых земельных участках, необходимые для исправления реестровых ошибок в сведениях о местоположении их границ

1. Сведения о характерных точках границ уточняемого земельного участка с кадастровым номером 15:03:0010509:12 :

Система координат МСК-15, зона 1

Зона № 1

Обозначение характерных точек границ	Координаты, м				Метод определения координат	Формулы, примененные для расчета средней квадратической погрешности определения координат характерных точек границ (Mt), с подставленными в такие формулы значениями и итоговые (вычисленные) значения Mt, м	Описание закрепления точки
	содержатся в Едином государственном реестре недвижимости		определены в результате выполнения комплексных кадастровых работ				
	X	Y	X	Y			
1	2	3	4	5	6	7	8
22	79149.90	327153.33	79149.60	327154.03	Метод спутниковых геодезических измерений (определений)	0.1	-
23	79141.82	327172.18	79141.82	327172.18	Метод спутниковых геодезических измерений (определений)	0.1	-
24	79114.98	327161.14	79114.98	327161.14	Метод спутниковых геодезических измерений (определений)	0.1	-
25	79123.19	327141.96	79121.67	327144.05	Метод спутниковых геодезических измерений (определений)	0.1	-
22	79149.90	327153.33	79149.60	327154.03	Метод спутниковых геодезических измерений (определений)	0.1	-

2. Сведения о частях границ уточняемого земельного участка с кадастровым номером 15:03:0010509:12 :

Обозначение части границ		Горизонтальное проложение (S), м	Описание прохождения части границ	Сведения о согласовании местоположения границ (согласовано/спорное)
от т.	до т.			
1	2	3	4	5
22	23	19.75	-	-
23	24	29.02	-	-
24	25	18.35	-	-
25	22	29.66	-	-

3. Сведения о характеристиках уточняемого земельного участка с кадастровым номером 15:03:0010509:12 :		
№ п/п	Наименование характеристики	Значение характеристики
1	2	3
1.	Адрес земельного участка	Российская Федерация, Республика Северная Осетия - Алания, район Правобережный, город Беслан, улица Бзарова, Дом 26
1.1.	Сведения о местоположении земельного участка (при отсутствии адреса) в структурированном в соответствии с федеральной информационной адресной системой виде	-
1.2.	Дополнительные сведения о местоположении земельного участка	-
2.	Площадь земельного участка \pm величина погрешности определения (вычисления) площади ($P \pm \Delta P$), м ²	559 \pm 8
3.	Формула, примененная для расчета предельной допустимой погрешности определения площади земельного участка, с подставленными значениями и итоговые (вычисленные) значения (ΔP), м ²	$\Delta P = 3.5 * M_t * \sqrt{P} = 3.5 * 0,1 * \sqrt{559} = 8$
4.	Площадь земельного участка согласно сведениям Единого государственного реестра недвижимости (Ркад), м ²	600
5.	Оценка расхождения Р и Ркад (Р - Ркад), м ²	41
6.	Предельные минимальный и максимальный размеры земельного участка (Рмин и Рмакс), м ²	-
7.	Кадастровый номер или иной государственный учетный номер (инвентарный) объекта недвижимости, расположенного на земельном участке	15:03:0010509:165 15:03:0010509:166 15:03:0010512:78
8.	Вид (виды) разрешенного использования	Индивидуальное жилищное строительство, магазины
8.1.	Дополнительные сведения об использовании земельного участка	-
9.	Сведения о земельных участках (землях общего пользования, территории общего пользования), посредством которых обеспечивается доступ	Земли общего пользования
10.	Иные сведения	-
4. Пояснения к сведениям об уточняемом земельном участке с кадастровым номером 15:03:0010509:12 :		
1.	-	

Сведения об уточняемых земельных участках, необходимые для исправления реестровых ошибок в сведениях о местоположении их границ

1. Сведения о характерных точках границ уточняемого земельного участка с кадастровым номером 15:03:0010509:16 :

Система координат МСК-15, зона 1

Зона № 1

Обозначение характерных точек границ	Координаты, м				Метод определения координат	Формулы, примененные для расчета средней квадратической погрешности определения координат характерных точек границ (Mt), с подставленными в такие формулы значениями и итоговые (вычисленные) значения Mt, м	Описание закрепления точки
	содержатся в Едином государственном реестре недвижимости		определены в результате выполнения комплексных кадастровых работ				
	X	Y	X	Y			
1	2	3	4	5	6	7	8
26	79266.10	326973.38	79266.10	326973.38	Метод спутниковых геодезических измерений (определений)	0.1	-
10	79258.11	326991.80	79258.11	326991.80	Метод спутниковых геодезических измерений (определений)	0.1	-
14	79224.17	326978.52	79224.17	326978.52	Метод спутниковых геодезических измерений (определений)	0.1	-
27	79230.67	326961.73	79230.67	326961.73	Метод спутниковых геодезических измерений (определений)	0.1	-
26	79266.10	326973.38	79266.10	326973.38	Метод спутниковых геодезических измерений (определений)	0.1	-

2. Сведения о частях границ уточняемого земельного участка с кадастровым номером 15:03:0010509:16 :

Обозначение части границ		Горизонтальное проложение (S), м	Описание прохождения части границ	Сведения о согласовании местоположения границ (согласовано/спорное)
от т.	до т.			
1	2	3	4	5
26	10	20.08	-	-
10	14	36.45	-	-
14	27	18.00	-	-
27	26	37.30	-	-

3. Сведения о характеристиках уточняемого земельного участка с кадастровым номером 15:03:0010509:16 :		
№ п/п	Наименование характеристики	Значение характеристики
1	2	3
1.	Адрес земельного участка	Российская Федерация, Республика Северная Осетия - Алания, район Правобережный, город Беслан, улица Хумалагская, Дом 2
1.1.	Сведения о местоположении земельного участка (при отсутствии адреса) в структурированном в соответствии с федеральной информационной адресной системой виде	-
1.2.	Дополнительные сведения о местоположении земельного участка	-
2.	Площадь земельного участка \pm величина погрешности определения (вычисления) площади ($P \pm \Delta P$), м ²	701 \pm 9
3.	Формула, примененная для расчета предельной допустимой погрешности определения площади земельного участка, с подставленными значениями и итоговые (вычисленные) значения (ΔP), м ²	$\Delta P = 3.5 * M_t * \sqrt{P} = 3.5 * 0,1 * \sqrt{701} = 9$
4.	Площадь земельного участка согласно сведениям Единого государственного реестра недвижимости (Ркад), м ²	701
5.	Оценка расхождения Р и Ркад ($P - P_{кад}$), м ²	-
6.	Предельные минимальный и максимальный размеры земельного участка ($R_{мин}$ и $R_{макс}$), м ²	-
7.	Кадастровый номер или иной государственный учетный номер (инвентарный) объекта недвижимости, расположенного на земельном участке	15:03:0010509:46
8.	Вид (виды) разрешенного использования	Для строительства жилого дома
8.1.	Дополнительные сведения об использовании земельного участка	-
9.	Сведения о земельных участках (землях общего пользования, территории общего пользования), посредством которых обеспечивается доступ	Земли общего пользования
10.	Иные сведения	-
4. Пояснения к сведениям об уточняемом земельном участке с кадастровым номером 15:03:0010509:16 :		
1.	-	

Сведения об уточняемых земельных участках, необходимые для исправления реестровых ошибок в сведениях о местоположении их границ

1. Сведения о характерных точках границ уточняемого земельного участка с кадастровым номером 15:03:0010509:40 :

Система координат МСК-15, зона 1					Зона № 1		
Обозначение характерных точек границ	Координаты, м				Метод определения координат	Формулы, примененные для расчета средней квадратической погрешности определения координат характерных точек границ (Mt), с подставленными в такие формулы значениями и итоговые (вычисленные) значения Mt, м	Описание закрепления точки
	содержатся в Едином государственном реестре недвижимости		определены в результате выполнения комплексных кадастровых работ				
	X	Y	X	Y			
1	2	3	4	5	6	7	8
37	79200.26	327040.90	79200.49	327040.60	Метод спутниковых геодезических измерений (определений)	0.1	-
38	79193.90	327058.24	79194.07	327058.67	Метод спутниковых геодезических измерений (определений)	0.1	-
39	79160.53	327045.00	79160.81	327045.11	Метод спутниковых геодезических измерений (определений)	0.1	-
40	79164.62	327033.87	-	-	-	0.1	-
41	79167.32	327027.90	79167.08	327028.44	Метод спутниковых геодезических измерений (определений)	0.1	-
37	79200.26	327040.90	79200.49	327040.60	Метод спутниковых геодезических измерений (определений)	0.1	-

2. Сведения о частях границ уточняемого земельного участка с кадастровым номером 15:03:0010509:40 :

Обозначение части границ		Горизонтальное проложение (S), м	Описание прохождения части границ	Сведения о согласовании местоположения границ (согласовано/спорное)
от т.	до т.			
1	2	3	4	5
37	38	19.18	-	-
38	39	35.92	-	-
39	41	17.81	-	-
41	37	35.55	-	-

3. Сведения о характеристиках уточняемого земельного участка с кадастровым номером 15:03:0010509:40 :		
№ п/п	Наименование характеристики	Значение характеристики
1	2	3
1.	Адрес земельного участка	Российская Федерация, 363027, Республика Северная Осетия - Алания, район Правобережный, город Беслан, улица Бзарова, дом 12
1.1.	Сведения о местоположении земельного участка (при отсутствии адреса) в структурированном в соответствии с федеральной информационной адресной системой виде	-
1.2.	Дополнительные сведения о местоположении земельного участка	-
2.	Площадь земельного участка \pm величина погрешности определения (вычисления) площади ($P \pm \Delta P$), м ²	661 \pm 9
3.	Формула, примененная для расчета предельной допустимой погрешности определения площади земельного участка, с подставленными значениями и итоговые (вычисленные) значения (ΔP), м ²	$\Delta P = 3.5 * M_t * \sqrt{P} = 3.5 * 0,1 * \sqrt{661} = 9$
4.	Площадь земельного участка согласно сведениям Единого государственного реестра недвижимости (Ркад), м ²	660
5.	Оценка расхождения P и Ркад (P - Ркад), м ²	1
6.	Предельные минимальный и максимальный размеры земельного участка (Рмин и Рмакс), м ²	-
7.	Кадастровый номер или иной государственный учетный номер (инвентарный) объекта недвижимости, расположенного на земельном участке	15:03:0010509:40
8.	Вид (виды) разрешенного использования	Под строительство жилого дома
8.1.	Дополнительные сведения об использовании земельного участка	-
9.	Сведения о земельных участках (землях общего пользования, территории общего пользования), посредством которых обеспечивается доступ	Земли общего пользования
10.	Иные сведения	-
4. Пояснения к сведениям об уточняемом земельном участке с кадастровым номером 15:03:0010509:40 :		
1.	-	

Сведения об уточняемых земельных участках, необходимые для исправления реестровых ошибок в сведениях о местоположении их границ

1. Сведения о характерных точках границ уточняемого земельного участка с кадастровым номером 15:03:0010509:43 :

Система координат МСК-15, зона 1

Зона № 1

Обозначение характерных точек границ	Координаты, м				Метод определения координат	Формулы, примененные для расчета средней квадратической погрешности определения координат характерных точек границ (Mt), с подставленными в такие формулы значениями и итоговые (вычисленные) значения Mt, м	Описание закрепления точки
	содержатся в Едином государственном реестре недвижимости		определены в результате выполнения комплексных кадастровых работ				
	X	Y	X	Y			
1	2	3	4	5	6	7	8
18	79193.88	327058.99	79194.07	327058.67	Метод спутниковых геодезических измерений (определений)	0.1	-
21	79187.62	327075.34	79187.58	327075.32	Метод спутниковых геодезических измерений (определений)	0.1	-
42	79154.95	327062.23	79154.91	327061.29	Метод спутниковых геодезических измерений (определений)	0.1	-
43	79160.92	327045.81	79160.81	327045.11	Метод спутниковых геодезических измерений (определений)	0.1	-
18	79193.88	327058.99	79194.07	327058.67	Метод спутниковых геодезических измерений (определений)	0.1	-

2. Сведения о частях границ уточняемого земельного участка с кадастровым номером 15:03:0010509:43 :

Обозначение части границ		Горизонтальное проложение (S), м	Описание прохождения части границ	Сведения о согласовании местоположения границ (согласовано/спорное)
от т.	до т.			
1	2	3	4	5
18	21	17.87	-	-
21	42	35.56	-	-
42	43	17.22	-	-
43	18	35.92	-	-

3. Сведения о характеристиках уточняемого земельного участка с кадастровым номером 15:03:0010509:43 :		
№ п/п	Наименование характеристики	Значение характеристики
1	2	3
1.	Адрес земельного участка	Российская Федерация, 363027, Республика Северная Осетия - Алания, район Правобережный, город Беслан, улица Бзарова, дом 14
1.1.	Сведения о местоположении земельного участка (при отсутствии адреса) в структурированном в соответствии с федеральной информационной адресной системой виде	-
1.2.	Дополнительные сведения о местоположении земельного участка	-
2.	Площадь земельного участка \pm величина погрешности определения (вычисления) площади ($P \pm \Delta P$), м ²	627 \pm 9
3.	Формула, примененная для расчета предельной допустимой погрешности определения площади земельного участка, с подставленными значениями и итоговые (вычисленные) значения (ΔP), м ²	$\Delta P = 3.5 * M_t * \sqrt{P} = 3.5 * 0,1 * \sqrt{627} = 9$
4.	Площадь земельного участка согласно сведениям Единого государственного реестра недвижимости (Ркад), м ²	618
5.	Оценка расхождения P и Ркад (P - Ркад), м ²	9
6.	Предельные минимальный и максимальный размеры земельного участка (Рмин и Рмакс), м ²	-
7.	Кадастровый номер или иной государственный учетный номер (инвентарный) объекта недвижимости, расположенного на земельном участке	15:03:0010509:45
8.	Вид (виды) разрешенного использования	Под строительство жилого дома
8.1.	Дополнительные сведения об использовании земельного участка	-
9.	Сведения о земельных участках (землях общего пользования, территории общего пользования), посредством которых обеспечивается доступ	Земли общего пользования
10.	Иные сведения	-
4. Пояснения к сведениям об уточняемом земельном участке с кадастровым номером 15:03:0010509:43 :		
1.	-	

Сведения об уточняемых земельных участках, необходимые для исправления реестровых ошибок в сведениях о местоположении их границ

1. Сведения о характерных точках границ уточняемого земельного участка с кадастровым номером 15:03:0010509:44 :

Система координат МСК-15, зона 1

Зона № 1

Обозначение характерных точек границ	Координаты, м				Метод определения координат	Формулы, примененные для расчета средней квадратической погрешности определения координат характерных точек границ (Mt), с подставленными в такие формулы значениями и итоговые (вычисленные) значения Mt, м	Описание закрепления точки
	содержатся в Едином государственном реестре недвижимости		определены в результате выполнения комплексных кадастровых работ				
	X	Y	X	Y			
1	2	3	4	5	6	7	8
44	79187.05	326980.29	79185.99	326979.91	Метод спутниковых геодезических измерений (определений)	0.1	-
44	-	-	79187.05	326980.29	Метод спутниковых геодезических измерений (определений)	0.1	-
45	79219.04	326991.65	79219.04	326991.65	Метод спутниковых геодезических измерений (определений)	0.1	-
12	79217.87	326994.64	79217.87	326994.64	Метод спутниковых геодезических измерений (определений)	0.1	-
17	79214.46	327006.26	79213.45	327008.64	Метод спутниковых геодезических измерений (определений)	0.1	-
31	79181.82	326993.40	79179.67	326995.73	Метод спутниковых геодезических измерений (определений)	0.1	-
44	79187.05	326980.29	79185.99	326979.91	Метод спутниковых геодезических измерений (определений)	0.1	-

2. Сведения о частях границ уточняемого земельного участка с кадастровым номером 15:03:0010509:44 :

Обозначение части границ		Горизонтальное проложение (S), м	Описание прохождения части границ	Сведения о согласовании местоположения границ (согласовано/спорное)
от т.	до т.			
1	2	3	4	5
44	44	1.13	-	-
44	45	33.95	-	-

2. Сведения о частях границ уточняемого земельного участка с кадастровым номером 15:03:0010509:44 :				
Обозначение части границ		Горизонтальное проложение (S), м	Описание прохождения части границ	Сведения о согласовании местоположения границ (согласовано/спорное)
от т.	до т.			
1	2	3	4	5
45	12	3.21	-	-
12	17	14.68	-	-
17	31	36.16	-	-
31	44	17.04	-	-
3. Сведения о характеристиках уточняемого земельного участка с кадастровым номером 15:03:0010509:44 :				
№ п/п	Наименование характеристики		Значение характеристики	
1	2		3	
1.	Адрес земельного участка		Российская Федерация, 363027, Республика Северная Осетия - Алания, район Правобережный, город Беслан, улица Бзарова, дом 6	
1.1.	Сведения о местоположении земельного участка (при отсутствии адреса) в структурированном в соответствии с федеральной информационной адресной системой виде		-	
1.2.	Дополнительные сведения о местоположении земельного участка		-	
2.	Площадь земельного участка ± величина погрешности определения (вычисления) площади ($P \pm \Delta P$), м ²		620 ± 9	
3.	Формула, примененная для расчета предельной допустимой погрешности определения площади земельного участка, с подставленными значениями и итоговые (вычисленные) значения (ΔP), м ²		$\Delta P = 3.5 * M_t * \sqrt{P} = 3.5 * 0,1 * \sqrt{620} = 9$	
4.	Площадь земельного участка согласно сведениям Единого государственного реестра недвижимости (Ркад), м ²		600	
5.	Оценка расхождения P и Ркад ($P - P_{кад}$), м ²		20	
6.	Предельные минимальный и максимальный размеры земельного участка (Рмин и Рмакс), м ²		-	
7.	Кадастровый номер или иной государственный учетный номер (инвентарный) объекта недвижимости, расположенного на земельном участке		15:03:0010508:25	
8.	Вид (виды) разрешенного использования		Под строительство жилого дома	
8.1.	Дополнительные сведения об использовании земельного участка		-	
9.	Сведения о земельных участках (землях общего пользования, территории общего пользования), посредством которых обеспечивается доступ		Земли общего пользования	
10.	Иные сведения		-	
4. Пояснения к сведениям об уточняемом земельном участке с кадастровым номером 15:03:0010509:44 :				
1.	-			

Сведения об уточняемых земельных участках, необходимые для исправления реестровых ошибок в сведениях о местоположении их границ

1. Сведения о характерных точках границ уточняемого земельного участка с кадастровым номером 15:03:0010512:64 :

Система координат МСК-15, зона 1					Зона № 1		
Обозначение характерных точек границ	Координаты, м				Метод определения координат	Формулы, примененные для расчета средней квадратической погрешности определения координат характерных точек границ (Mt), с подставленными в такие формулы значениями и итоговые (вычисленные) значения Mt, м	Описание закрепления точки
	содержатся в Едином государственном реестре недвижимости		определены в результате выполнения комплексных кадастровых работ				
	X	Y	X	Y			
1	2	3	4	5	6	7	8
46	79181.61	327090.05	79181.11	327090.23	Метод спутниковых геодезических измерений (определений)	0.1	-
5	79174.84	327106.35	79174.21	327106.94	Метод спутниковых геодезических измерений (определений)	0.1	-
47	79142.06	327092.58	79140.59	327093.56	Метод спутниковых геодезических измерений (определений)	0.1	-
48	79145.38	327084.44	-	-	-	0.1	Закрепление отсутствует
49	79148.82	327076.28	79146.91	327077.10	Метод спутниковых геодезических измерений (определений)	0.1	-
46	79181.61	327090.05	79181.11	327090.23	Метод спутниковых геодезических измерений (определений)	0.1	-

2. Сведения о частях границ уточняемого земельного участка с кадастровым номером 15:03:0010512:64 :

Обозначение части границ		Горизонтальное проложение (S), м	Описание прохождения части границ	Сведения о согласовании местоположения границ (согласовано/спорное)
от т.	до т.			
1	2	3	4	5
46	5	18.08	-	-
5	47	36.18	-	-
47	49	17.63	-	-
49	46	36.63	-	-

3. Сведения о характеристиках уточняемого земельного участка с кадастровым номером 15:03:0010512:64 :		
№ п/п	Наименование характеристики	Значение характеристики
1	2	3
1.	Адрес земельного участка	Российская Федерация, Республика Северная Осетия - Алания, район Правобережный, город Беслан, улица Бзарова, дом 18
1.1.	Сведения о местоположении земельного участка (при отсутствии адреса) в структурированном в соответствии с федеральной информационной адресной системой виде	-
1.2.	Дополнительные сведения о местоположении земельного участка	-
2.	Площадь земельного участка \pm величина погрешности определения (вычисления) площади ($P \pm \Delta P$), м ²	650 \pm 9
3.	Формула, примененная для расчета предельной допустимой погрешности определения площади земельного участка, с подставленными значениями и итоговые (вычисленные) значения (ΔP), м ²	$\Delta P = 3.5 * M_t * \sqrt{P} = 3.5 * 0,1 * \sqrt{650} = 9$
4.	Площадь земельного участка согласно сведениям Единого государственного реестра недвижимости (Ркад), м ²	628
5.	Оценка расхождения Р и Ркад (Р - Ркад), м ²	22
6.	Предельные минимальный и максимальный размеры земельного участка (Рмин и Рмакс), м ²	-
7.	Кадастровый номер или иной государственный учетный номер (инвентарный) объекта недвижимости, расположенного на земельном участке	15:03:0010509:48
8.	Вид (виды) разрешенного использования	Под строительство жилого дома
8.1.	Дополнительные сведения об использовании земельного участка	-
9.	Сведения о земельных участках (землях общего пользования, территории общего пользования), посредством которых обеспечивается доступ	Земли общего пользования
10.	Иные сведения	-
4. Пояснения к сведениям об уточняемом земельном участке с кадастровым номером 15:03:0010512:64 :		
1.	-	

Сведения об уточняемых земельных участках, необходимые для исправления реестровых ошибок в сведениях о местоположении их границ

1. Сведения о характерных точках границ уточняемого земельного участка с кадастровым номером 15:03:0010512:191 :

Система координат МСК-15, зона 1					Зона № 1		
Обозначение характерных точек границ	Координаты, м				Метод определения координат	Формулы, примененные для расчета средней квадратической погрешности определения координат характерных точек границ (Mt), с подставленными в такие формулы значениями и итоговые (вычисленные) значения Mt, м	Описание закрепления точки
	содержатся в Едином государственном реестре недвижимости		определены в результате выполнения комплексных кадастровых работ				
	X	Y	X	Y			
1	2	3	4	5	6	7	8
50	79190.21	326968.71	79190.21	326968.71	Метод спутниковых геодезических измерений (определений)	0.1	-
51	79222.87	326981.84	79222.87	326981.84	Метод спутниковых геодезических измерений (определений)	0.1	-
13	-	-	79220.06	326989.03	Метод спутниковых геодезических измерений (определений)	0.1	-
45	79219.04	326991.65	79219.04	326991.65	Метод спутниковых геодезических измерений (определений)	0.1	-
44	-	-	79187.05	326980.29	Метод спутниковых геодезических измерений (определений)	0.1	-
44	79187.05	326980.29	-	-	-	0.1	-
52	79185.99	326979.91	79185.99	326979.91	Метод спутниковых геодезических измерений (определений)	0.1	-
50	79190.21	326968.71	79190.21	326968.71	Метод спутниковых геодезических измерений (определений)	0.1	-

2. Сведения о частях границ уточняемого земельного участка с кадастровым номером 15:03:0010512:191 :

Обозначение части границ		Горизонтальное проложение (S), м	Описание прохождения части границ	Сведения о согласовании местоположения границ (согласовано/спорное)
от т.	до т.			
1	2	3	4	5
50	51	35.20	-	-

2. Сведения о частях границ уточняемого земельного участка с кадастровым номером 15:03:0010512:191 :				
Обозначение части границ		Горизонтальное проложение (S), м	Описание прохождения части границ	Сведения о согласовании местоположения границ (согласовано/спорное)
от т.	до т.			
1	2	3	4	5
51	13	7.72	-	-
13	45	2.81	-	-
45	44	33.95	-	-
44	52	1.13	-	-
52	50	11.97	-	-
3. Сведения о характеристиках уточняемого земельного участка с кадастровым номером 15:03:0010512:191 :				
№ п/п	Наименование характеристики		Значение характеристики	
1	2		3	
1.	Адрес земельного участка		Российская Федерация, Республика Северная Осетия - Алания, район Правобережный, город Беслан, улица Бзарова, Дом 4	
1.1.	Сведения о местоположении земельного участка (при отсутствии адреса) в структурированном в соответствии с федеральной информационной адресной системой виде		-	
1.2.	Дополнительные сведения о местоположении земельного участка		-	
2.	Площадь земельного участка ± величина погрешности определения (вычисления) площади ($P \pm \Delta P$), м ²		395 ± 7	
3.	Формула, примененная для расчета предельной допустимой погрешности определения площади земельного участка, с подставленными значениями и итоговые (вычисленные) значения (ΔP), м ²		$\Delta P = 3.5 * M_t * \sqrt{P} = 3.5 * 0,1 * \sqrt{395} = 7$	
4.	Площадь земельного участка согласно сведениям Единого государственного реестра недвижимости ($P_{\text{кад}}$), м ²		395	
5.	Оценка расхождения P и $P_{\text{кад}}$ ($P - P_{\text{кад}}$), м ²		-	
6.	Предельные минимальный и максимальный размеры земельного участка ($P_{\text{мин}}$ и $P_{\text{макс}}$), м ²		-	
7.	Кадастровый номер или иной государственный учетный номер (инвентарный) объекта недвижимости, расположенного на земельном участке		15:03:0010509:160	
8.	Вид (виды) разрешенного использования		Индивидуальное жилищное строительство	
8.1.	Дополнительные сведения об использовании земельного участка		-	
9.	Сведения о земельных участках (землях общего пользования, территории общего пользования), посредством которых обеспечивается доступ		Земли общего пользования	
10.	Иные сведения		-	
4. Пояснения к сведениям об уточняемом земельном участке с кадастровым номером 15:03:0010512:191 :				
1.	-			

**Описание местоположения зданий, сооружений,
объектов незавершенного строительства на земельном участке**

**1. Сведения о характерных точках контура объекта недвижимости
с кадастровым номером : 15:03:0010508:25 :**

Система координат МСК-15, зона 1

Зона № 1

Обозначение характерных точек контура	Содержатся в Едином государственном реестре недвижимости			Определены в ходе выполнения комплексных кадастровых работ			Метод опреде ления коор динат	Формулы, примененные для расчета средней квадратической погрешности определения координат характерных точек (Mt), м, с подставленными в такие формулы значениями и итоговые (вычисленные) значения Mt, м
	Координаты, м		Ради ус, м	Координаты, м		Ради ус, м		
	X	Y	R	X	Y	R		
1	2	3	4	5	6	7	8	9
н170	-	-	-	79185.97	326980.79	-	Метод спутниковых геодезических измерений (определений)	0.1
н180	-	-	-	79192.85	326983.37	-	Метод спутниковых геодезических измерений (определений)	0.1
н190	-	-	-	79188.87	326993.59	-	Метод спутниковых геодезических измерений (определений)	0.1
н200	-	-	-	79181.93	326990.91	-	Метод спутниковых геодезических измерений (определений)	0.1
н170	-	-	-	79185.97	326980.79	-	Метод спутниковых геодезических измерений (определений)	0.1

**2. Сведения о характеристиках объекта недвижимости
с кадастровым номером : 15:03:0010508:25 :**

№ п/п	Наименование характеристики	Значение характеристики
1	2	3
1.	Вид объекта недвижимости	здание
2.	Ранее присвоенный государственный учетный номер (инвентарный) здания, сооружения, объекта незавершенного строительства	-
3.	Кадастровый номер земельного участка (земельных участков), в границах которого (которых) расположены здание, сооружение, объект незавершенного строительства	15:03:0010509:44
4.	Уникальный учетный номер кадастрового квартала, в границах которого расположены здание, сооружение, объект незавершенного строительства	15:03:0010509
5.	Адрес здания, сооружения, объекта незавершенного строительства	-

2. Сведения о характеристиках объекта недвижимости с кадастровым номером : 15:03:0010508:25 :

№ п/п	Наименование характеристики	Значение характеристики
1	2	3
5.1.	Сведения о местоположении здания, сооружения, объекта незавершенного строительства (при отсутствии адреса) в структурированном в соответствии с федеральной информационной адресной системой виде	Российская Федерация, Республика Северная Осетия - Алания, район Правобережный, город Беслан, улица Бзарова, Дом 6
5.2.	Дополнительные сведения о местоположении	-
6.	Иные сведения	-

3. Пояснения к сведениям об объекте недвижимости с кадастровым номером 15:03:0010508:25 :

1.	-
----	---

**Описание местоположения зданий, сооружений,
объектов незавершенного строительства на земельном участке**

**1. Сведения о характерных точках контура объекта недвижимости
с кадастровым номером : 15:03:0010509:25 :**

Система координат МСК-15, зона 1

Зона № 1

Обозначение характерных точек контура	Содержатся в Едином государственном реестре недвижимости			Определены в ходе выполнения комплексных кадастровых работ			Метод опреде ления коор динат	Формулы, примененные для расчета средней квадратической погрешности определения координат характерных точек (Mt), м, с подставленными в такие формулы значениями и итоговые (вычисленные) значения Mt, м
	Координаты, м		Ради ус, м	Координаты, м		Ради ус, м		
	X	Y	R	X	Y	R		
1	2	3	4	5	6	7	8	9
н21О	-	-	-	79250.80	327008.74	-	Метод спутниковых геодезических измерений (определений)	0.1
н22О	-	-	-	79247.87	327015.31	-	Метод спутниковых геодезических измерений (определений)	0.1
н23О	-	-	-	79238.27	327010.96	-	Метод спутниковых геодезических измерений (определений)	0.1
н24О	-	-	-	79240.88	327004.54	-	Метод спутниковых геодезических измерений (определений)	0.1
н21О	-	-	-	79250.80	327008.74	-	Метод спутниковых геодезических измерений (определений)	0.1

**2. Сведения о характеристиках объекта недвижимости
с кадастровым номером : 15:03:0010509:25 :**

№ п/п	Наименование характеристики	Значение характеристики
1	2	3
1.	Вид объекта недвижимости	здание
2.	Ранее присвоенный государственный учетный номер (инвентарный) здания, сооружения, объекта незавершенного строительства	-
3.	Кадастровый номер земельного участка (земельных участков), в границах которого (которых) расположены здание, сооружение, объект незавершенного строительства	15:03:0010509:6
4.	Уникальный учетный номер кадастрового квартала, в границах которого расположены здание, сооружение, объект незавершенного строительства	15:03:0010509

2. Сведения о характеристиках объекта недвижимости с кадастровым номером : 15:03:0010509:25 :

№ п/п	Наименование характеристики	Значение характеристики
1	2	3
5.	Адрес здания, сооружения, объекта незавершенного строительства	Российская Федерация, Республика Северная Осетия - Алания, район Правобережный, город Беслан, улица Хумалагская, дом 6
5.1.	Сведения о местоположении здания, сооружения, объекта незавершенного строительства (при отсутствии адреса) в структурированном в соответствии с федеральной информационной адресной системой виде	-
5.2.	Дополнительные сведения о местоположении	-
6.	Иные сведения	-

3. Пояснения к сведениям об объекте недвижимости с кадастровым номером 15:03:0010509:25 :

1.	-
----	---

Описание местоположения зданий, сооружений, объектов незавершенного строительства на земельном участке

1. Сведения о характерных точках контура объекта недвижимости с кадастровым номером : 15:03:0010509:26 :

Система координат МСК-15, зона 1

Зона № 1

Обозначение характерных точек контура	Содержатся в Едином государственном реестре недвижимости			Определены в ходе выполнения комплексных кадастровых работ			Метод определения координат	Формулы, примененные для расчета средней квадратической погрешности определения координат характерных точек (Mt), м, с подставленными в такие формулы значениями и итоговые (вычисленные) значения Mt, м
	Координаты, м		Радиус, м	Координаты, м		Радиус, м		
	X	Y	R	X	Y	R		
1	2	3	4	5	6	7	8	9
н250	-	-	-	79234.91	327021.06	-	Метод спутниковых геодезических измерений (определений)	0.1
н260	-	-	-	79243.38	327024.81	-	Метод спутниковых геодезических измерений (определений)	0.1
н270	-	-	-	79241.54	327029.18	-	Метод спутниковых геодезических измерений (определений)	0.1
н280	-	-	-	79233.01	327025.72	-	Метод спутниковых геодезических измерений (определений)	0.1
н250	-	-	-	79234.91	327021.06	-	Метод спутниковых геодезических измерений (определений)	0.1

2. Сведения о характеристиках объекта недвижимости с кадастровым номером : 15:03:0010509:26 :

№ п/п	Наименование характеристики	Значение характеристики
1	2	3
1.	Вид объекта недвижимости	здание
2.	Ранее присвоенный государственный учетный номер (инвентарный) здания, сооружения, объекта незавершенного строительства	-
3.	Кадастровый номер земельного участка (земельных участков), в границах которого (которых) расположены здание, сооружение, объект незавершенного строительства	15:03:0010509:7
4.	Уникальный учетный номер кадастрового квартала, в границах которого расположены здание, сооружение, объект незавершенного строительства	15:03:0010509

2. Сведения о характеристиках объекта недвижимости с кадастровым номером : 15:03:0010509:26 :

№ п/п	Наименование характеристики	Значение характеристики
1	2	3
5.	Адрес здания, сооружения, объекта незавершенного строительства	Российская Федерация, Республика Северная Осетия - Алания, район Правобережный, город Беслан, улица Хумалагская, дом 8
5.1.	Сведения о местоположении здания, сооружения, объекта незавершенного строительства (при отсутствии адреса) в структурированном в соответствии с федеральной информационной адресной системой виде	-
5.2.	Дополнительные сведения о местоположении	-
6.	Иные сведения	-

3. Пояснения к сведениям об объекте недвижимости с кадастровым номером 15:03:0010509:26 :

1.	-
----	---

**Описание местоположения зданий, сооружений,
объектов незавершенного строительства на земельном участке**

**1. Сведения о характерных точках контура объекта недвижимости
с кадастровым номером : 15:03:0010509:28 :**

Система координат МСК-15, зона 1

Зона № 1

Обозначение характерных точек контура	Содержатся в Едином государственном реестре недвижимости			Определены в ходе выполнения комплексных кадастровых работ			Метод опреде ления коор динат	Формулы, примененные для расчета средней квадратической погрешности определения координат характерных точек (Mt), м, с подставленными в такие формулы значениями и итоговые (вычисленные) значения Mt, м
	Координаты, м		Ради ус, м	Координаты, м		Ради ус, м		
	X	Y	R	X	Y	R		
1	2	3	4	5	6	7	8	9
н29О	-	-	-	79189.52	327128.10	-	Метод спутниковых геодезических измерений (определений)	0.1
н30О	-	-	-	79201.52	327132.70	-	Метод спутниковых геодезических измерений (определений)	0.1
н31О	-	-	-	79198.14	327141.73	-	Метод спутниковых геодезических измерений (определений)	0.1
н32О	-	-	-	79185.97	327136.95	-	Метод спутниковых геодезических измерений (определений)	0.1
н29О	-	-	-	79189.52	327128.10	-	Метод спутниковых геодезических измерений (определений)	0.1

**2. Сведения о характеристиках объекта недвижимости
с кадастровым номером : 15:03:0010509:28 :**

№ п/п	Наименование характеристики	Значение характеристики
1	2	3
1.	Вид объекта недвижимости	здание
2.	Ранее присвоенный государственный учетный номер (инвентарный) здания, сооружения, объекта незавершенного строительства	-
3.	Кадастровый номер земельного участка (земельных участков), в границах которого (которых) расположены здание, сооружение, объект незавершенного строительства	15:03:0010509:2
4.	Уникальный учетный номер кадастрового квартала, в границах которого расположены здание, сооружение, объект незавершенного строительства	15:03:0010509

2. Сведения о характеристиках объекта недвижимости с кадастровым номером : 15:03:0010509:28 :

№ п/п	Наименование характеристики	Значение характеристики
1	2	3
5.	Адрес здания, сооружения, объекта незавершенного строительства	Российская Федерация, Республика Северная Осетия - Алания, район Правобережный, город Беслан, улица Хумалагская, дом 22
5.1.	Сведения о местоположении здания, сооружения, объекта незавершенного строительства (при отсутствии адреса) в структурированном в соответствии с федеральной информационной адресной системой виде	-
5.2.	Дополнительные сведения о местоположении	-
6.	Иные сведения	-

3. Пояснения к сведениям об объекте недвижимости с кадастровым номером 15:03:0010509:28 :

1.	-
----	---

**Описание местоположения зданий, сооружений,
объектов незавершенного строительства на земельном участке**

**1. Сведения о характерных точках контура объекта недвижимости
с кадастровым номером : 15:03:0010509:29 :**

Система координат МСК-15, зона 1

Зона № 1

Обозначение характерных точек контура	Содержатся в Едином государственном реестре недвижимости			Определены в ходе выполнения комплексных кадастровых работ			Метод опреде ления коор динат	Формулы, примененные для расчета средней квадратической погрешности определения координат характерных точек (Mt), м, с подставленными в такие формулы значениями и итоговые (вычисленные) значения Mt, м
	Координаты, м		Ради ус, м	Координаты, м		Ради ус, м		
	X	Y	R	X	Y	R		
1	2	3	4	5	6	7	8	9
н330	-	-	-	79249.62	326989.20	-	Метод спутниковых геодезических измерений (определений)	0.1
н340	-	-	-	79257.37	326992.30	-	Метод спутниковых геодезических измерений (определений)	0.1
н350	-	-	-	79253.72	327001.35	-	Метод спутниковых геодезических измерений (определений)	0.1
н360	-	-	-	79245.92	326998.65	-	Метод спутниковых геодезических измерений (определений)	0.1
н370	-	-	-	79245.97	326998.65	-	Метод спутниковых геодезических измерений (определений)	0.1
н330	-	-	-	79249.62	326989.20	-	Метод спутниковых геодезических измерений (определений)	0.1

**2. Сведения о характеристиках объекта недвижимости
с кадастровым номером : 15:03:0010509:29 :**

№ п/п	Наименование характеристики	Значение характеристики
1	2	3
1.	Вид объекта недвижимости	здание
2.	Ранее присвоенный государственный учетный номер (инвентарный) здания, сооружения, объекта незавершенного строительства	-
3.	Кадастровый номер земельного участка (земельных участков), в границах которого (которых) расположены здание, сооружение, объект незавершенного строительства	15:03:0010509:5

2. Сведения о характеристиках объекта недвижимости с кадастровым номером : 15:03:0010509:29 :

№ п/п	Наименование характеристики	Значение характеристики
1	2	3
4.	Уникальный учетный номер кадастрового квартала, в границах которого расположены здание, сооружение, объект незавершенного строительства	15:03:0010509
5.	Адрес здания, сооружения, объекта незавершенного строительства	Российская Федерация, Республика Северная Осетия - Алания, район Правобережный, город Беслан, улица Хумалагская, дом 4
5.1.	Сведения о местоположении здания, сооружения, объекта незавершенного строительства (при отсутствии адреса) в структурированном в соответствии с федеральной информационной адресной системой виде	-
5.2.	Дополнительные сведения о местоположении	-
6.	Иные сведения	-

3. Пояснения к сведениям об объекте недвижимости с кадастровым номером 15:03:0010509:29 :

1.	-

**Описание местоположения зданий, сооружений,
объектов незавершенного строительства на земельном участке**

**1. Сведения о характерных точках контура объекта недвижимости
с кадастровым номером : 15:03:0010509:30 :**

Система координат МСК-15, зона 1

Зона № 1

Обозначение характерных точек контура	Содержатся в Едином государственном реестре недвижимости			Определены в ходе выполнения комплексных кадастровых работ			Метод опреде ления коор динат	Формулы, примененные для расчета средней квадратической погрешности определения координат характерных точек (Mt), м, с подставленными в такие формулы значениями и итоговые (вычисленные) значения Mt, м
	Координаты, м		Ради ус, м	Координаты, м		Ради ус, м		
	X	Y	R	X	Y	R		
1	2	3	4	5	6	7	8	9
н380	-	-	-	79167.62	327171.50	-	Метод спутниковых геодезических измерений (определений)	0.1
н390	-	-	-	79182.52	327177.15	-	Метод спутниковых геодезических измерений (определений)	0.1
н400	-	-	-	79179.02	327186.05	-	Метод спутниковых геодезических измерений (определений)	0.1
н410	-	-	-	79164.07	327180.55	-	Метод спутниковых геодезических измерений (определений)	0.1
н380	-	-	-	79167.62	327171.50	-	Метод спутниковых геодезических измерений (определений)	0.1

**2. Сведения о характеристиках объекта недвижимости
с кадастровым номером : 15:03:0010509:30 :**

№ п/п	Наименование характеристики	Значение характеристики
1	2	3
1.	Вид объекта недвижимости	здание
2.	Ранее присвоенный государственный учетный номер (инвентарный) здания, сооружения, объекта незавершенного строительства	-
3.	Кадастровый номер земельного участка (земельных участков), в границах которого (которых) расположены здание, сооружение, объект незавершенного строительства	15:03:0010513:4
4.	Уникальный учетный номер кадастрового квартала, в границах которого расположены здание, сооружение, объект незавершенного строительства	15:03:0010509

2. Сведения о характеристиках объекта недвижимости с кадастровым номером : 15:03:0010509:30 :

№ п/п	Наименование характеристики	Значение характеристики
1	2	3
5.	Адрес здания, сооружения, объекта незавершенного строительства	Российская Федерация, Республика Северная Осетия - Алания, район Правобережный, город Беслан, улица Хумалагская, дом 26
5.1.	Сведения о местоположении здания, сооружения, объекта незавершенного строительства (при отсутствии адреса) в структурированном в соответствии с федеральной информационной адресной системой виде	-
5.2.	Дополнительные сведения о местоположении	-
6.	Иные сведения	-

3. Пояснения к сведениям об объекте недвижимости с кадастровым номером 15:03:0010509:30 :

1.	-
----	---

**Описание местоположения зданий, сооружений,
объектов незавершенного строительства на земельном участке**

**1. Сведения о характерных точках контура объекта недвижимости
с кадастровым номером : 15:03:0010509:47 :**

Система координат МСК-15, зона 1

Зона № 1

Обозначение характерных точек контура	Содержатся в Едином государственном реестре недвижимости			Определены в ходе выполнения комплексных кадастровых работ			Метод опреде ления коор динат	Формулы, примененные для расчета средней квадратической погрешности определения координат характерных точек (Mt), м, с подставленными в такие формулы значениями и итоговые (вычисленные) значения Mt, м
	Координаты, м		Ради ус, м	Координаты, м		Ради ус, м		
	X	Y	R	X	Y	R		
1	2	3	4	5	6	7	8	9
н42О	-	-	-	79211.97	327104.75	-	Метод спутниковых геодезических измерений (определений)	0.1
н43О	-	-	-	79209.97	327110.60	-	Метод спутниковых геодезических измерений (определений)	0.1
н44О	-	-	-	79198.97	327105.80	-	Метод спутниковых геодезических измерений (определений)	0.1
н45О	-	-	-	79200.88	327100.30	-	Метод спутниковых геодезических измерений (определений)	0.1
н42О	-	-	-	79211.97	327104.75	-	Метод спутниковых геодезических измерений (определений)	0.1

**2. Сведения о характеристиках объекта недвижимости
с кадастровым номером : 15:03:0010509:47 :**

№ п/п	Наименование характеристики	Значение характеристики
1	2	3
1.	Вид объекта недвижимости	здание
2.	Ранее присвоенный государственный учетный номер (инвентарный) здания, сооружения, объекта незавершенного строительства	-
3.	Кадастровый номер земельного участка (земельных участков), в границах которого (которых) расположены здание, сооружение, объект незавершенного строительства	15:03:0010509:11
4.	Уникальный учетный номер кадастрового квартала, в границах которого расположены здание, сооружение, объект незавершенного строительства	15:03:0010509

2. Сведения о характеристиках объекта недвижимости с кадастровым номером : 15:03:0010509:47 :

№ п/п	Наименование характеристики	Значение характеристики
1	2	3
5.	Адрес здания, сооружения, объекта незавершенного строительства	Российская Федерация, 363027, Республика Северная Осетия - Алания, район Правобережный, город Беслан, улица Хумалагская, дом 18
5.1.	Сведения о местоположении здания, сооружения, объекта незавершенного строительства (при отсутствии адреса) в структурированном в соответствии с федеральной информационной адресной системой виде	-
5.2.	Дополнительные сведения о местоположении	-
6.	Иные сведения	-

3. Пояснения к сведениям об объекте недвижимости с кадастровым номером 15:03:0010509:47 :

1.	-
----	---

**Описание местоположения зданий, сооружений,
объектов незавершенного строительства на земельном участке**

**1. Сведения о характерных точках контура объекта недвижимости
с кадастровым номером : 15:03:0010512:59 :**

Система координат МСК-15, зона 1

Зона № 1

Обозначение характерных точек контура	Содержатся в Едином государственном реестре недвижимости			Определены в ходе выполнения комплексных кадастровых работ			Метод опреде ления коор динат	Формулы, примененные для расчета средней квадратической погрешности определения координат характерных точек (Mt), м, с подставленными в такие формулы значениями и итоговые (вычисленные) значения Mt, м
	Координаты, м		Ради ус, м	Координаты, м		Ради ус, м		
	X	Y	R	X	Y	R		
1	2	3	4	5	6	7	8	9
н460	-	-	-	79234.19	327048.93	-	Метод спутниковых геодезических измерений (определений)	0.1
н470	-	-	-	79224.90	327045.32	-	Метод спутниковых геодезических измерений (определений)	0.1
н480	-	-	-	79223.14	327049.80	-	Метод спутниковых геодезических измерений (определений)	0.1
н490	-	-	-	79232.44	327053.35	-	Метод спутниковых геодезических измерений (определений)	0.1
н460	-	-	-	79234.19	327048.93	-	Метод спутниковых геодезических измерений (определений)	0.1

**2. Сведения о характеристиках объекта недвижимости
с кадастровым номером : 15:03:0010512:59 :**

№ п/п	Наименование характеристики	Значение характеристики
1	2	3
1.	Вид объекта недвижимости	здание
2.	Ранее присвоенный государственный учетный номер (инвентарный) здания, сооружения, объекта незавершенного строительства	-
3.	Кадастровый номер земельного участка (земельных участков), в границах которого (которых) расположены здание, сооружение, объект незавершенного строительства	15:03:0010509:3
4.	Уникальный учетный номер кадастрового квартала, в границах которого расположены здание, сооружение, объект незавершенного строительства	15:03:0010509

2. Сведения о характеристиках объекта недвижимости с кадастровым номером : 15:03:0010512:59 :

№ п/п	Наименование характеристики	Значение характеристики
1	2	3
5.	Адрес здания, сооружения, объекта незавершенного строительства	Российская Федерация, Республика Северная Осетия - Алания, район Правобережный, город Беслан, улица Хумалагская, дом 10
5.1.	Сведения о местоположении здания, сооружения, объекта незавершенного строительства (при отсутствии адреса) в структурированном в соответствии с федеральной информационной адресной системой виде	-
5.2.	Дополнительные сведения о местоположении	-
6.	Иные сведения	-

3. Пояснения к сведениям об объекте недвижимости с кадастровым номером 15:03:0010512:59 :

1.	-
----	---

**Описание местоположения зданий, сооружений,
объектов незавершенного строительства на земельном участке**

**1. Сведения о характерных точках контура объекта недвижимости
с кадастровым номером : 15:03:0010512:78 :**

Система координат МСК-15, зона 1

Зона № 1

Обозначение характерных точек контура	Содержатся в Едином государственном реестре недвижимости			Определены в ходе выполнения комплексных кадастровых работ			Метод опреде ления коор динат	Формулы, примененные для расчета средней квадратической погрешности определения координат характерных точек (Mt), м, с подставленными в такие формулы значениями и итоговые (вычисленные) значения Mt, м
	Координаты, м		Ради ус, м	Координаты, м		Ради ус, м		
	X	Y	R	X	Y	R		
1	2	3	4	5	6	7	8	9
н500	-	-	-	79138.55	327159.57	-	Метод спутниковых геодезических измерений (определений)	0.1
н510	-	-	-	79150.90	327164.64	-	Метод спутниковых геодезических измерений (определений)	0.1
н520	-	-	-	79147.50	327173.63	-	Метод спутниковых геодезических измерений (определений)	0.1
н530	-	-	-	79135.08	327168.41	-	Метод спутниковых геодезических измерений (определений)	0.1
н500	-	-	-	79138.55	327159.57	-	Метод спутниковых геодезических измерений (определений)	0.1

**2. Сведения о характеристиках объекта недвижимости
с кадастровым номером : 15:03:0010512:78 :**

№ п/п	Наименование характеристики	Значение характеристики
1	2	3
1.	Вид объекта недвижимости	здание
2.	Ранее присвоенный государственный учетный номер (инвентарный) здания, сооружения, объекта незавершенного строительства	-
3.	Кадастровый номер земельного участка (земельных участков), в границах которого (которых) расположены здание, сооружение, объект незавершенного строительства	15:03:0010509:12
4.	Уникальный учетный номер кадастрового квартала, в границах которого расположены здание, сооружение, объект незавершенного строительства	15:03:0010509
5.	Адрес здания, сооружения, объекта незавершенного строительства	-

2. Сведения о характеристиках объекта недвижимости с кадастровым номером : 15:03:0010512:78 :

№ п/п	Наименование характеристики	Значение характеристики
1	2	3
5.1.	Сведения о местоположении здания, сооружения, объекта незавершенного строительства (при отсутствии адреса) в структурированном в соответствии с федеральной информационной адресной системой виде	Российская Федерация, Республика Северная Осетия - Алания, район Правобережный, город Беслан, улица Бзарова, Дом 26
5.2.	Дополнительные сведения о местоположении	-
6.	Иные сведения	-

3. Пояснения к сведениям об объекте недвижимости с кадастровым номером 15:03:0010512:78 :

1.	-
----	---

**Описание местоположения зданий, сооружений,
объектов незавершенного строительства на земельном участке**

**1. Сведения о характерных точках контура объекта недвижимости
с кадастровым номером : 15:03:0010509:32 :**

Система координат МСК-15, зона 1

Зона № 1

Обозначение характерных точек контура	Содержатся в Едином государственном реестре недвижимости			Определены в ходе выполнения комплексных кадастровых работ			Метод опреде ления коор динат	Формулы, примененные для расчета средней квадратической погрешности определения координат характерных точек (Mt), м, с подставленными в такие формулы значениями и итоговые (вычисленные) значения Mt, м
	Координаты, м		Ради ус, м	Координаты, м		Ради ус, м		
	X	Y	R	X	Y	R		
1	2	3	4	5	6	7	8	9
н540	-	-	-	79154.52	327062.19	-	Метод спутниковых геодезических измерений (определений)	0.1
н550	-	-	-	79162.88	327065.41	-	Метод спутниковых геодезических измерений (определений)	0.1
н560	-	-	-	79159.96	327072.61	-	Метод спутниковых геодезических измерений (определений)	0.1
н570	-	-	-	79156.66	327071.33	-	Метод спутниковых геодезических измерений (определений)	0.1
н580	-	-	-	79155.80	327073.53	-	Метод спутниковых геодезических измерений (определений)	0.1
н590	-	-	-	79150.76	327071.51	-	Метод спутниковых геодезических измерений (определений)	0.1
н540	-	-	-	79154.52	327062.19	-	Метод спутниковых геодезических измерений (определений)	0.1

**2. Сведения о характеристиках объекта недвижимости
с кадастровым номером : 15:03:0010509:32 :**

№ п/п	Наименование характеристики	Значение характеристики
1	2	3
1.	Вид объекта недвижимости	здание

2. Сведения о характеристиках объекта недвижимости с кадастровым номером : 15:03:0010509:32 :

№ п/п	Наименование характеристики	Значение характеристики
1	2	3
2.	Ранее присвоенный государственный учетный номер (инвентарный) здания, сооружения, объекта незавершенного строительства	-
3.	Кадастровый номер земельного участка (земельных участков), в границах которого (которых) расположены здание, сооружение, объект незавершенного строительства	15:03:0010505:1
4.	Уникальный учетный номер кадастрового квартала, в границах которого расположены здание, сооружение, объект незавершенного строительства	15:03:0010509
5.	Адрес здания, сооружения, объекта незавершенного строительства	-
5.1.	Сведения о местоположении здания, сооружения, объекта незавершенного строительства (при отсутствии адреса) в структурированном в соответствии с федеральной информационной адресной системой виде	Российская Федерация, Республика Северная Осетия - Алания, район Правобережный, город Беслан, улица Бзарова, Дом 16
5.2.	Дополнительные сведения о местоположении	-
6.	Иные сведения	-

3. Пояснения к сведениям об объекте недвижимости с кадастровым номером 15:03:0010509:32 :

1.	-
----	---

**Описание местоположения зданий, сооружений,
объектов незавершенного строительства на земельном участке**

**1. Сведения о характерных точках контура объекта недвижимости
с кадастровым номером : 15:03:0010509:34 :**

Система координат МСК-15, зона 1

Зона № 1

Обозначение характерных точек контура	Содержатся в Едином государственном реестре недвижимости			Определены в ходе выполнения комплексных кадастровых работ			Метод опреде ления коор динат	Формулы, примененные для расчета средней квадратической погрешности определения координат характерных точек (Mt), м, с подставленными в такие формулы значениями и итоговые (вычисленные) значения Mt, м
	Координаты, м		Ради ус, м	Координаты, м		Ради ус, м		
	X	Y	R	X	Y	R		
1	2	3	4	5	6	7	8	9
н620	-	-	-	79190.41	327001.89	-	Метод спутниковых геодезических измерений (определений)	0.1
н630	-	-	-	79187.61	327008.69	-	Метод спутниковых геодезических измерений (определений)	0.1
н640	-	-	-	79177.62	327005.01	-	Метод спутниковых геодезических измерений (определений)	0.1
н650	-	-	-	79180.66	326997.79	-	Метод спутниковых геодезических измерений (определений)	0.1
н620	-	-	-	79190.41	327001.89	-	Метод спутниковых геодезических измерений (определений)	0.1

**2. Сведения о характеристиках объекта недвижимости
с кадастровым номером : 15:03:0010509:34 :**

№ п/п	Наименование характеристики	Значение характеристики
1	2	3
1.	Вид объекта недвижимости	здание
2.	Ранее присвоенный государственный учетный номер (инвентарный) здания, сооружения, объекта незавершенного строительства	-
3.	Кадастровый номер земельного участка (земельных участков), в границах которого (которых) расположены здание, сооружение, объект незавершенного строительства	15:03:0010509:24
4.	Уникальный учетный номер кадастрового квартала, в границах которого расположены здание, сооружение, объект незавершенного строительства	15:03:0010509

2. Сведения о характеристиках объекта недвижимости с кадастровым номером : 15:03:0010509:34 :

№ п/п	Наименование характеристики	Значение характеристики
1	2	3
5.	Адрес здания, сооружения, объекта незавершенного строительства	Российская Федерация, Республика Северная Осетия - Алания, район Правобережный, город Беслан, улица Бзарова, дом 3б
5.1.	Сведения о местоположении здания, сооружения, объекта незавершенного строительства (при отсутствии адреса) в структурированном в соответствии с федеральной информационной адресной системой виде	-
5.2.	Дополнительные сведения о местоположении	-
6.	Иные сведения	-

3. Пояснения к сведениям об объекте недвижимости с кадастровым номером 15:03:0010509:34 :

1.	-
----	---

**Описание местоположения зданий, сооружений,
объектов незавершенного строительства на земельном участке**

**1. Сведения о характерных точках контура объекта недвижимости
с кадастровым номером : 15:03:0010509:33 :**

Система координат МСК-15, зона 1

Зона № 1

Обозначение характерных точек контура	Содержатся в Едином государственном реестре недвижимости			Определены в ходе выполнения комплексных кадастровых работ			Метод опреде ления коор динат	Формулы, примененные для расчета средней квадратической погрешности определения координат характерных точек (Mt), м, с подставленными в такие формулы значениями и итоговые (вычисленные) значения Mt, м
	Координаты, м		Ради ус, м	Координаты, м		Ради ус, м		
	X	Y	R	X	Y	R		
1	2	3	4	5	6	7	8	9
н660	-	-	-	79173.88	327013.63	-	Метод спутниковых геодезических измерений (определений)	0
н670	-	-	-	79182.08	327017.03	-	Метод спутниковых геодезических измерений (определений)	0
н680	-	-	-	79178.88	327025.03	-	Метод спутниковых геодезических измерений (определений)	0
н690	-	-	-	79170.58	327021.53	-	Метод спутниковых геодезических измерений (определений)	0
н660	-	-	-	79173.88	327013.63	-	Метод спутниковых геодезических измерений (определений)	0

**2. Сведения о характеристиках объекта недвижимости
с кадастровым номером : 15:03:0010509:33 :**

№ п/п	Наименование характеристики	Значение характеристики
1	2	3
1.	Вид объекта недвижимости	объект незавершенного строительства
2.	Ранее присвоенный государственный учетный номер (инвентарный) здания, сооружения, объекта незавершенного строительства	-
3.	Кадастровый номер земельного участка (земельных участков), в границах которого (которых) расположены здание, сооружение, объект незавершенного строительства	15:03:0010509:23
4.	Уникальный учетный номер кадастрового квартала, в границах которого расположены здание, сооружение, объект незавершенного строительства	15:03:0010509
5.	Адрес здания, сооружения, объекта незавершенного строительства	-

2. Сведения о характеристиках объекта недвижимости с кадастровым номером : 15:03:0010509:33 :

№ п/п	Наименование характеристики	Значение характеристики
1	2	3
5.1.	Сведения о местоположении здания, сооружения, объекта незавершенного строительства (при отсутствии адреса) в структурированном в соответствии с федеральной информационной адресной системой виде	Российская Федерация, Республика Северная Осетия - Алания, район Правобережный, город Беслан, улица Бзарова, Дом 7а
5.2.	Дополнительные сведения о местоположении	-
6.	Иные сведения	-

3. Пояснения к сведениям об объекте недвижимости с кадастровым номером 15:03:0010509:33 :

1.	-
----	---

Сведения о зданиях, сооружениях, объектах незавершенного строительства, необходимые для исправления реестровых ошибок в сведениях об описании их местоположения

1. Сведения о характерных точках контура

здание

вид объекта недвижимости (здание, сооружение, объект незавершенного строительства)

с кадастровым номером 15:03:0010509:41 :

Система координат МСК-15, зона 1

Зона № 1

Обозначение характерных точек контура	Содержатся в Едином государственном реестре недвижимости			Определены в ходе выполнения комплексных кадастровых работ			Метод определения координат	Формулы, примененные для расчета средней квадратической погрешности определения координат характерных точек (Mt), м, с подставленными в такие формулы значениями и итоговые (вычисленные) значения Mt, м
	Координаты, м		Радиус, м	Координаты, м		Радиус, м		
	X	Y	R	X	Y	R		
1	2	3	4	5	6	7	8	9
57	79148.65	327113.81	-	79147.86	327115.72	-	Метод спутниковых геодезических измерений (определений)	0.1
58	79144.79	327123.14	-	79143.99	327124.49	-	Метод спутниковых геодезических измерений (определений)	0.1
59	79131.39	327117.60	-	79131.37	327119.54	-	Метод спутниковых геодезических измерений (определений)	0.1
60	79135.25	327108.27	-	79135.02	327110.13	-	Метод спутниковых геодезических измерений (определений)	0.1
57	79148.65	327113.81	-	79147.86	327115.72	-	Метод спутниковых геодезических измерений (определений)	0.1

2. Иные сведения об объекте недвижимости с кадастровым номером: 15:03:0010509:41 :

1.

3. Пояснения к сведениям об объекте недвижимости с кадастровым номером 15:03:0010509:41 :

1. -

Сведения о зданиях, сооружениях, объектах незавершенного строительства, необходимые для исправления реестровых ошибок в сведениях об описании их местоположения

1. Сведения о характерных точках контура

здание

вид объекта недвижимости (здание, сооружение, объект незавершенного строительства)

с кадастровым номером **15:03:0010509:42** :

Система координат МСК-15, зона 1

Зона № 1

Обозначение характерных точек контура	Содержатся в Едином государственном реестре недвижимости			Определены в ходе выполнения комплексных кадастровых работ			Метод определения координат	Формулы, примененные для расчета средней квадратической погрешности определения координат характерных точек (Mt), м, с подставленными в такие формулы значениями и итоговые (вычисленные) значения Mt, м
	Координаты, м		Радиус, м	Координаты, м		Радиус, м		
	X	Y	R	X	Y	R		
1	2	3	4	5	6	7	8	9
61	79150.54	327097.07	-	79150.57	327098.12	-	Метод спутниковых геодезических измерений (определений)	0.1
62	79146.88	327106.16	-	79146.91	327107.21	-	Метод спутниковых геодезических измерений (определений)	0.1
63	79137.61	327102.42	-	79137.64	327103.47	-	Метод спутниковых геодезических измерений (определений)	0.1
64	79141.27	327093.33	-	79141.30	327094.38	-	Метод спутниковых геодезических измерений (определений)	0.1
61	79150.54	327097.07	-	79150.57	327098.12	-	Метод спутниковых геодезических измерений (определений)	0.1

2. Иные сведения об объекте недвижимости с кадастровым номером: 15:03:0010509:42 :

1.

3. Пояснения к сведениям об объекте недвижимости с кадастровым номером 15:03:0010509:42 :

1.

-

Сведения о зданиях, сооружениях, объектах незавершенного строительства, необходимые для исправления реестровых ошибок в сведениях об описании их местоположения

1. Сведения о характерных точках контура

здание

вид объекта недвижимости (здание, сооружение, объект незавершенного строительства)

с кадастровым номером 15:03:0010509:45 :

Система координат МСК-15, зона 1

Зона № 1

Обозначение характерных точек контура	Содержатся в Едином государственном реестре недвижимости			Определены в ходе выполнения комплексных кадастровых работ			Метод определения координат	Формулы, примененные для расчета средней квадратической погрешности определения координат характерных точек (Mt), м, с подставленными в такие формулы значениями и итоговые (вычисленные) значения Mt, м
	Координаты, м		Радиус, м	Координаты, м		Радиус, м		
	X	Y	R	X	Y	R		
1	2	3	4	5	6	7	8	9
65	79169.77	327050.12	-	79174.35	327052.05	-	Метод спутниковых геодезических измерений (определений)	0.1
66	79167.10	327057.24	-	-	-	-	-	0
67	79171.04	327058.71	-	79171.92	327058.94	-	Метод спутниковых геодезических измерений (определений)	0.1
68	79170.05	327061.33	-	-	-	-	-	0
69	79159.75	327057.49	-	-	-	-	-	0
70	79160.59	327055.23	-	-	-	-	-	0
71	79157.87	327054.22	-	79157.87	327054.22	-	Метод спутниковых геодезических измерений (определений)	0.1
72	79160.67	327046.72	-	79160.67	327046.72	-	Метод спутниковых геодезических измерений (определений)	0.1
65	79169.77	327050.12	-	79174.35	327052.05	-	Метод спутниковых геодезических измерений (определений)	0.1

2. Иные сведения об объекте недвижимости с кадастровым номером: 15:03:0010509:45 :

1.

3. Пояснения к сведениям об объекте недвижимости с кадастровым номером 15:03:0010509:45 :

1. -

Сведения о зданиях, сооружениях, объектах незавершенного строительства, необходимые для исправления реестровых ошибок в сведениях об описании их местоположения

1. Сведения о характерных точках контура

здание

вид объекта недвижимости (здание, сооружение, объект незавершенного строительства)

с кадастровым номером 15:03:0010509:46 :

Система координат МСК-15, зона 1

Зона № 1

Обозначение характерных точек контура	Содержатся в Едином государственном реестре недвижимости			Определены в ходе выполнения комплексных кадастровых работ			Метод определения координат	Формулы, примененные для расчета средней квадратической погрешности определения координат характерных точек (Mt), м, с подставленными в такие формулы значениями и итоговые (вычисленные) значения Mt, м
	Координаты, м		Радиус, м	Координаты, м		Радиус, м		
	X	Y	R	X	Y	R		
1	2	3	4	5	6	7	8	9
73	79265.40	326974.28	-	79265.57	326973.72	-	Метод спутниковых геодезических измерений (определений)	0.1
74	79263.75	326978.46	-	79263.88	326978.13	-	Метод спутниковых геодезических измерений (определений)	0.1
75	79252.63	326974.08	-	79251.11	326973.39	-	Метод спутниковых геодезических измерений (определений)	0.1
76	79253.29	326972.40	-	-	-	-	-	0
77	79248.99	326970.71	-	-	-	-	-	0
78	79249.97	326968.24	-	79252.71	326969.31	-	Метод спутниковых геодезических измерений (определений)	0.1
73	79265.40	326974.28	-	79265.57	326973.72	-	Метод спутниковых геодезических измерений (определений)	0.1

2. Иные сведения об объекте недвижимости с кадастровым номером: 15:03:0010509:46 :

1.

3. Пояснения к сведениям об объекте недвижимости с кадастровым номером 15:03:0010509:46 :

1. -

Сведения о зданиях, сооружениях, объектах незавершенного строительства, необходимые для исправления реестровых ошибок в сведениях об описании их местоположения

1. Сведения о характерных точках контура

здание

вид объекта недвижимости (здание, сооружение, объект незавершенного строительства)

с кадастровым номером 15:03:0010509:48 :

Система координат МСК-15, зона 1

Зона № 1

Обозначение характерных точек контура	Содержатся в Едином государственном реестре недвижимости			Определены в ходе выполнения комплексных кадастровых работ			Метод определения координат	Формулы, примененные для расчета средней квадратической погрешности определения координат характерных точек (Mt), м, с подставленными в такие формулы значениями и итоговые (вычисленные) значения Mt, м
	Координаты, м		Радиус, м	Координаты, м		Радиус, м		
	X	Y	R	X	Y	R		
1	2	3	4	5	6	7	8	9
79	79162.24	327082.16	-	79159.52	327082.69	-	Метод спутниковых геодезических измерений (определений)	0.1
80	79159.40	327089.04	-	79157.11	327089.34	-	Метод спутниковых геодезических измерений (определений)	0.1
81	79155.15	327087.28	-	-	-	-	-	0
82	79155.04	327087.55	-	-	-	-	-	0
83	79145.79	327083.57	-	79144.87	327084.78	-	Метод спутниковых геодезических измерений (определений)	0.1
84	79148.73	327076.59	-	79147.45	327077.94	-	Метод спутниковых геодезических измерений (определений)	0.1
79	79162.24	327082.16	-	79159.52	327082.69	-	Метод спутниковых геодезических измерений (определений)	0.1

2. Иные сведения об объекте недвижимости с кадастровым номером: 15:03:0010509:48 :

1.

3. Пояснения к сведениям об объекте недвижимости с кадастровым номером 15:03:0010509:48 :

1. -

Сведения о зданиях, сооружениях, объектах незавершенного строительства, необходимые для исправления реестровых ошибок в сведениях об описании их местоположения

1. Сведения о характерных точках контура

здание

вид объекта недвижимости (здание, сооружение, объект незавершенного строительства)

с кадастровым номером **15:03:0010509:159** :

Система координат МСК-15, зона 1

Зона № 1

Обозначение характерных точек контура	Содержатся в Едином государственном реестре недвижимости			Определены в ходе выполнения комплексных кадастровых работ			Метод определения координат	Формулы, примененные для расчета средней квадратической погрешности определения координат характерных точек (Mt), м, с подставленными в такие формулы значениями и итоговые (вычисленные) значения Mt, м
	Координаты, м		Радиус, м	Координаты, м		Радиус, м		
	X	Y	R	X	Y	R		
1	2	3	4	5	6	7	8	9
85	79215.12	327098.78	-	79214.71	327097.74	-	Метод спутниковых геодезических измерений (определений)	0.1
86	79204.71	327094.93	-	79206.35	327094.80	-	Метод спутниковых геодезических измерений (определений)	0.1
87	79208.55	327084.52	-	79209.77	327084.97	-	Метод спутниковых геодезических измерений (определений)	0.1
88	79218.97	327088.36	-	79218.60	327088.23	-	Метод спутниковых геодезических измерений (определений)	0.1
85	79215.12	327098.78	-	79214.71	327097.74	-	Метод спутниковых геодезических измерений (определений)	0.1

2. Иные сведения об объекте недвижимости с кадастровым номером: 15:03:0010509:159 :

1.

3. Пояснения к сведениям об объекте недвижимости с кадастровым номером 15:03:0010509:159 :

1.

-

Сведения о зданиях, сооружениях, объектах незавершенного строительства, необходимые для исправления реестровых ошибок в сведениях об описании их местоположения

1. Сведения о характерных точках контура

здание

вид объекта недвижимости (здание, сооружение, объект незавершенного строительства)

с кадастровым номером **15:03:0010509:160** :

Система координат МСК-15, зона 1

Зона № 1

Обозначение характерных точек контура	Содержатся в Едином государственном реестре недвижимости			Определены в ходе выполнения комплексных кадастровых работ			Метод определения координат	Формулы, примененные для расчета средней квадратической погрешности определения координат характерных точек (Mt), м, с подставленными в такие формулы значениями и итоговые (вычисленные) значения Mt, м
	Координаты, м		Радиус, м	Координаты, м		Радиус, м		
	X	Y	R	X	Y	R		
1	2	3	4	5	6	7	8	9
89	79190.06	326969.60	-	79190.80	326969.44	-	Метод спутниковых геодезических измерений (определений)	0.1
90	79207.14	326976.66	-	79206.87	326976.09	-	Метод спутниковых геодезических измерений (определений)	0.1
91	79205.59	326980.96	-	79205.22	326980.35	-	Метод спутниковых геодезических измерений (определений)	0.1
92	79188.41	326973.99	-	79189.17	326973.84	-	Метод спутниковых геодезических измерений (определений)	0.1
89	79190.06	326969.60	-	79190.80	326969.44	-	Метод спутниковых геодезических измерений (определений)	0.1

2. Иные сведения об объекте недвижимости с кадастровым номером: 15:03:0010509:160 :

1.

3. Пояснения к сведениям об объекте недвижимости с кадастровым номером 15:03:0010509:160 :

1.

-

Сведения о зданиях, сооружениях, объектах незавершенного строительства, необходимые для исправления реестровых ошибок в сведениях об описании их местоположения

1. Сведения о характерных точках контура

здание

вид объекта недвижимости (здание, сооружение, объект незавершенного строительства)

с кадастровым номером **15:03:0010509:165** :

Система координат МСК-15, зона 1

Зона № 1

Обозначение характерных точек контура	Содержатся в Едином государственном реестре недвижимости			Определены в ходе выполнения комплексных кадастровых работ			Метод определения координат	Формулы, примененные для расчета средней квадратической погрешности определения координат характерных точек (Mt), м, с подставленными в такие формулы значениями и итоговые (вычисленные) значения Mt, м
	Координаты, м		Радиус, м	Координаты, м		Радиус, м		
	X	Y		X	Y			
1	2	3	4	5	6	7	8	9
93	79132.38	327160.64	-	79131.41	327159.99	-	Метод спутниковых геодезических измерений (определений)	0.1
94	79136.46	327162.28	-	79135.49	327161.63	-	Метод спутниковых геодезических измерений (определений)	0.1
95	79133.98	327168.83	-	79133.01	327168.18	-	Метод спутниковых геодезических измерений (определений)	0.1
96	79129.86	327167.26	-	79128.89	327166.61	-	Метод спутниковых геодезических измерений (определений)	0.1
93	79132.38	327160.64	-	79131.41	327159.99	-	Метод спутниковых геодезических измерений (определений)	0.1

2. Иные сведения об объекте недвижимости с кадастровым номером: 15:03:0010509:165 :

1.

3. Пояснения к сведениям об объекте недвижимости с кадастровым номером 15:03:0010509:165 :

1.

-

Сведения о зданиях, сооружениях, объектах незавершенного строительства, необходимые для исправления реестровых ошибок в сведениях об описании их местоположения

1. Сведения о характерных точках контура

здание

вид объекта недвижимости (здание, сооружение, объект незавершенного строительства)

с кадастровым номером 15:03:0010509:166 :

Система координат МСК-15, зона 1

Зона № 1

Обозначение характерных точек контура	Содержатся в Едином государственном реестре недвижимости			Определены в ходе выполнения комплексных кадастровых работ			Метод определения координат	Формулы, примененные для расчета средней квадратической погрешности определения координат характерных точек (Mt), м, с подставленными в такие формулы значениями и итоговые (вычисленные) значения Mt, м
	Координаты, м		Радиус, м	Координаты, м		Радиус, м		
	X	Y	R	X	Y	R		
1	2	3	4	5	6	7	8	9
97	79122.00	327145.65	-	79125.13	327146.03	-	Метод спутниковых геодезических измерений (определений)	0.1
98	79130.60	327149.45	-	79137.41	327151.23	-	Метод спутниковых геодезических измерений (определений)	0.1
99	79130.40	327150.16	-	-	-	-	-	0
100	79132.33	327151.00	-	-	-	-	-	0
101	79130.93	327154.62	-	-	-	-	-	0
102	79129.18	327153.93	-	-	-	-	-	0
103	79124.75	327164.29	-	79133.63	327160.23	-	Метод спутниковых геодезических измерений (определений)	0.1
104	79115.76	327160.45	-	79121.13	327155.18	-	Метод спутниковых геодезических измерений (определений)	0.1
97	79122.00	327145.65	-	79125.13	327146.03	-	Метод спутниковых геодезических измерений (определений)	0.1

2. Иные сведения об объекте недвижимости с кадастровым номером: 15:03:0010509:166 :

1.

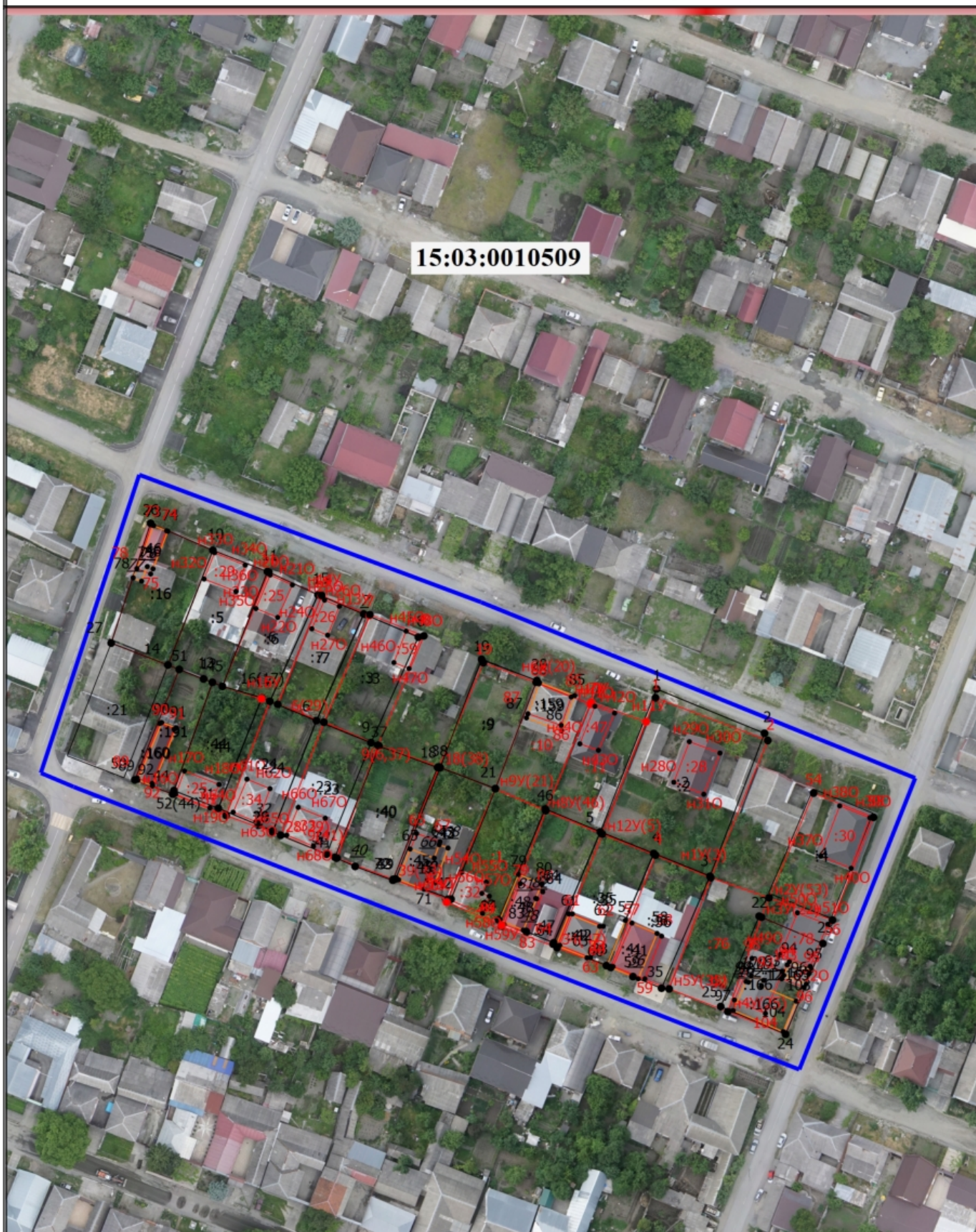
3. Пояснения к сведениям об объекте недвижимости с кадастровым номером 15:03:0010509:166 :

1.

-

Схема границ земельных участков

15:03:0010509



Масштаб 1:1600

Условные обозначения

— - Часть границы, местоположение которой определено при выполнении кадастровых работ

Схема границ земельных участков

- - Характерная точка границы земельного участка, сведения ЕГРН о которой соответствуют требованиям, установленным в соответствии с частью 13 статьи 22 Федерального закона от 13 июля 2015 г. N 218-ФЗ "О государственной регистрации недвижимости"
- 1 - Обозначение характерной точки, местоположение которой не изменилось или было уточнено
- n1У(3) - Обозначение новой характерной точки
- :2 - Уточняемый земельный участок
- :41 - Кадастровый номер здания
- :25 - Уточняемое здание
- :33 - Уточняемый объект незавершенного строительства
- - Часть границы, сведения ЕГРН о которой позволяют однозначно определить ее положение на местности
- - Часть контура, образованного проекцией вновь образованного наземного конструктивного элемента здания, сооружения, объекта незавершенного строительства
- - Часть контура, образованного проекцией существующего в ЕГРН наземного конструктивного элемента здания, сооружения, объекта незавершенного строительства
- - Характерная точка границы земельного участка, сведения о которой отсутствуют в ЕГРН, местоположение которой определено при кадастровых работах (новая характерная точка)
- 15:03:0010509 - Номер кадастрового квартала

Схема геодезических построений



Масштаб 1:1000

Условные обозначения

- Часть границы, местоположение которой определено при выполнении кадастровых работ
- Уточняемый земельный участок
- Уточняемое здание
- Часть границы, сведения ЕГРН о которой позволяют однозначно определить ее положение на местности
- Часть контура, образованного проекцией вновь образованного наземного конструктивного элемента здания, сооружения, объекта незавершенного строительства
- Пункт государственной геодезической сети
- Направления геодезических построений при определении координат характерных точек границ земельного участка
- 7993.18 - Расстояние от точки ГТС до характерной точки ЗУ
- Эльберт-Обау - Название пункта ГТС

